

## عرض نتائج التشخيص الفني بعمادة كركر:

### تشخيص الطرقات :

الطرقات التي تتطلب الصيانة (م)	الطرقات الغير المعبدة (م)	الطور الجملي للطرقات الفرعية (م)	الطول الجملي للطرقات الرئيسية
6600	27950	46190	16840

### الطرقات المعبدة :

الطول الجملي للطرقات المعبدة	الطرقات المعبدة بالطبقة الاسفلتية	الطرقات المعبدة بالطبقة المضاعفة	الطول الجملي للطرقات
35080	3350	31730	63030

### تشخيص للطرقات و الأنهج التي تتطلب الصيانة :

الطريق أو النهج	الطول	الحالة
أنهج بالحي الشعبي	2500	رديئة
طريق المعهد الثانوي	600	رديئة
أنهج بحي الزهور	1000	رديئة
أنهج أولاد الجمالي	800	رديئة
طريق أولاد الماجري	900	رديئة
أنهج الحي الشعبي بالعثامنة	800	رديئة
<b>الجملة</b>	<b>6600</b>	

### الطرقات و الأنهج الغير المعبدة :

الطريق أو النهج	الطول	الحالة
طريق أولاد هوى	350	مسلك ترابي
نهج أولاد امحمد النفاتي	200	مسلك ترابي
طريق أولاد الحاج	500	مسلك ترابي
طريق بجانب المقبرة في اتجاه أولاد بركة و أولاد منصر	1400	مسلك ترابي
أنهج بحي المساعدية و الشعابنية	3700	مسلك مهيا بالتربة / تيفونون
نهج في اتجاه أولاد الصادق	250	مسلك مهيا بالتيفونون
أنهج بحي أولاد مهرية	1200	مسلك ترابي
أنهج بالبكاكية و الكراشدة و أولاد لسود	2200	مهيا بالتربة في جزء منها
أنهج بالرامضنة و أولاد منصور	2000	مسالك ترابية
طريق رابطة بين أولاد لسود و السكة الحديدية مرورا بمنزل مختار عبد اللطيف	1500	مهيا بالتيفونون
أنهج بأولاد المعاوي و أولاد الصادق و أولاد مبروك	1500	مهيا بالتيفونون
أنهج بالسيائرة و أولاد الزعفراني بالقباصة	1800	مهيا بالتيفونون
أنهج بأولاد الماجري و أولاد الجمالي	2000	مهيا بجزء منها التربة الرفيعة
أولاد التومي	400	غير مهيا
أنهج بأولاد علي سالم	900	مهيا بالتربة
طريق أولاد الغربي	1200	مهيا بالتيفونون
أنهج بحي العثمانة	3700	مهيا بالتربة أو التيفونون
طريق في اتجاه منزل ناجي الغربي	1200	مسلك فلاحي
طريق أولاد الشاذلي	400	مسلك فلاحي
<b>الجملة</b>	<b>22700</b>	-

## الكلفة التقديرية للتعبيد :

تعبيد ثلاث طبقات أشغال جديدة	تعبيد ثلاث طبقات في نطاق إعادة التهيئة	تعبيد بالخرسانة الاسفلتية أشغال جديدة
24000	18000	32000

## تشخيص الأرصفة :

- المساحة الجمالية للأرصفة المهيأة : 31500 م<sup>2</sup>

- المساحة الجمالية للأرصفة الغير مهيأة : 86000 م<sup>2</sup>

## تشخيص شبكة تصريف مياه الأمطار :

- طول الشبكة : 1250 م

- حالة الشبكة : 1000 م جيدة 250 م سيئة

## تشخيص شبكة التطهير :

لا توجد شبكة

## تشخيص شبكة التنوير العمومي :

- العدد الجملي لنقاط الإضاءة : 1170

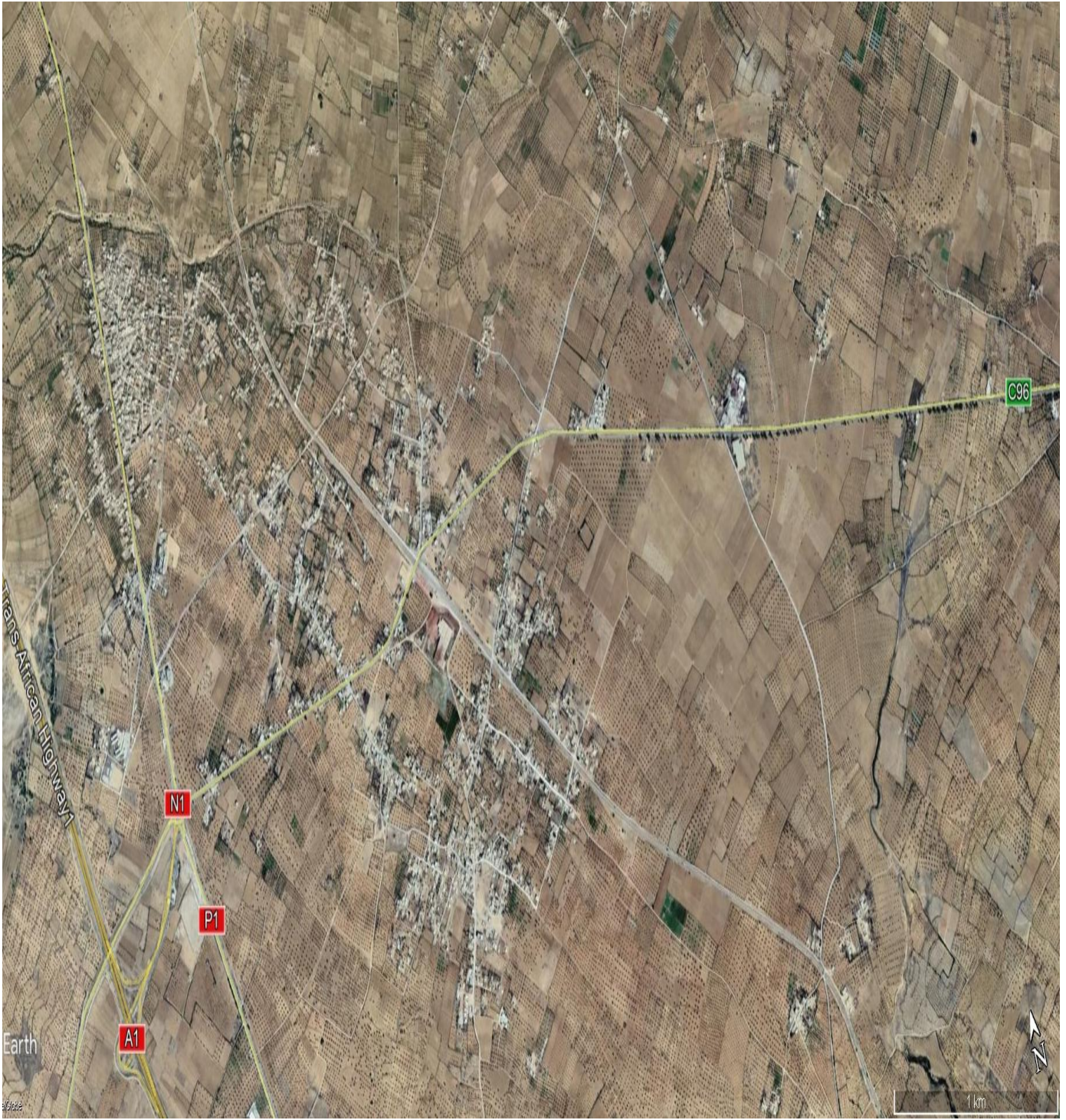
- المنطقة عدد 1 : 690

- المنطقة عدد 2 : 480

وضعية الشبكة الحالية : - تتطلب الصيانة و التجديد

- تتطلب التمديد

عدد الأعمدة	عدد الفوانيس	الأماكن التي تتطلب تمديد الشبكة
5	7	طريق أولاد هوى
6	6	أولاد الحاج
6	2	أولاد المنصر ( أولاد بركة )
4	4	أولاد امحمد النفاتي
5	5	حي الزهور
04	04	أولاد الجمالي ( أولاد الكيلاني )
12	12	أولاد الغربي
10	20	حي العثمانة
10	10	أولاد الغرد و أولاد خذير
10	15	أولاد منصور و أولاد بوراوي



## عرض نتائج التشخيص الفني بعمادة بوهلال العلى الجوفية :

### تشخيص الطرقات :

الطرقات التي تتطلب الصيانة (م)	الطرقات الغير المعبدة (م)	الطور الجملي للطرقات الفرعية (م)	الطول الجملي للطرقات الرئيسية
1650	14460	13860	5250

### الطرقات المعبدة :

الطول الجملي للطرقات المعبدة	الطرقات المعبدة بالطبقة المضاعفة	الطرقات المعبدة بالطبقة الاسفلتية	الطول الجملي للطرقات المعبدة
4650	4650	-	4650

### تشخيص للطرقات و الأنهج التي تتطلب الصيانة :

الحالة	الطول	الطريق أو النهج
ردينة	500	طريق المستوصف
ردينة	350	في اتجاه طريق الغابة عبر الرماضنية
ردينة	350	في اتجاه اولاد سعد
ردينة	450	من الطريق الوطنية رقم 1 في اتجاه الجامع
1650		الجملة

### الطرقات و الأنهج الغير المعبدة :

الحالة	الطول	الطريق أو النهج
مسلك ترابي	550	طريق المرادية
مسلك ترابي	1200	طريق الغابة
مسلك ترابي	100	في اتجاه الحاج محمود
مسلك ترابي	1300	الطريق الحزامية
مسلك ترابي	180	من الطريق الحزامية في اتجاه دار فوزي
مسلك ترابي	1650	من الطريق الحزامية في اتجاه القطار
مسلك ترابي	270	من الطريق الحزامية في اتجاه المقبرة
مسلك ترابي	180	من دار مروان في اتجاه طريق الملاهمة
مسلك ترابي	180	من طريق الملاهمة في اتجاه منزل عبد الله صالح
مسلك ترابي	100	من الطريق الملاهمة في اتجاه منزل طارق الحاج علي
مسلك ترابي	550	من المدرسة الابتدائية في اتجاه الرماضنية
مسلك ترابي	220	من المدرسة في اتجاه منزل بلعيد الحفصي
مسلك ترابي	750	في اتجاه طريق الغابة عبر الرماضنية
مسلك ترابي	150	في اتجاه حي اولاد سعد
مسلك ترابي	500	من طريق الملاهمة في اتجاه منزل عمار بوبكر
مسلك ترابي	500	من طريق الملاهمة في اتجاه العواينية
مسلك ترابي	100	من طريق الملاهمة في اتجاه محمد خليفة
مسلك ترابي	170	من منزل عمار بن عياد في اتجاه طريق الملاهمة
مسلك ترابي	430	انهج بالحي الشعبي
مسلك ترابي	150	من الطريق الوطنية رقم 01 في اتجاه منزل انور عبد ربه
مسلك ترابي	100	من الطريق الوطنية رقم 01 في اتجاه عبد الله يونس
مسلك ترابي	100	من الطريق الوطنية رقم 01 في اتجاه منزل عبد الله ساسي
مسلك ترابي	100	من الطريق الوطنية رقم 01 في اتجاه منزل حبيبة
مسلك ترابي	350	من الطريق الوطنية رقم 01 في اتجاه المعصرة
13860		الجملة

## الكلفة التقديرية للتعبيد :

تعبيد ثلاث طبقات في نطاق إعادة التهيئة	تعبيد ثلاث طبقات في نطاق إعادة التهيئة	تعبيد ثلاث طبقات أشغال جديدة
18000	18000	24000
تعبيد بالخرسانة الاسفلتية أشغال جديدة	32000	

## تشخيص الأرصفة :

- المساحة الجمالية للأرصفة المهيأة : لا توجد
- المساحة الجمالية للأرصفة الغير مهيأة : 5250م

## تشخيص شبكة تصريف مياه الأمطار :

لا توجد شبكة لتصريف مياه الأمطار

## تشخيص شبكة التطهير :

لا وجود لشبكة تطهير

## تشخيص شبكة التنوير العمومي :

- العدد الجملي لنقاط الإضاءة : 30
- وضعية الشبكة الحالية : - تتطلب الصيانة و التجديد
- تتطلب التمديد

الأماكن التي تتطلب لا توجد بها إنارة عمومية	
طريق المرادية	لا توجد إنارة
طريق الغابة	لا توجد إنارة
في اتجاه الحاج محمود	لا توجد إنارة
الطريق الحزامية	لا توجد إنارة
من الطريق الحزامية في اتجاه دار فوزي	لا توجد إنارة
من الطريق الحزامية في اتجاه القطار	لا توجد إنارة
من الطريق الحزامية في اتجاه المقبرة	لا توجد إنارة
من دار مروان في اتجاه طريق الملاهمة	لا توجد إنارة
من طريق الملاهمة في اتجاه منزل عبد الله صالح	لا توجد إنارة
من الطريق الملاهمة في اتجاه منزل طارق الحاج علي	لا توجد إنارة
من المدرسة الابتدائية في اتجاه الرماضنية	لا توجد إنارة
من المدرسة في اتجاه منزل بلعيد الحفصي	لا توجد إنارة
في اتجاه طريق الغابة عبر الرماضنية	لا توجد إنارة
في اتجاه حي اولاد سعد	لا توجد إنارة
من طريق الملاهمة في اتجاه منزل عمار بوبكر	لا توجد إنارة
من طريق الملاهمة في اتجاه العواينية	لا توجد إنارة
من طريق الملاهمة في اتجاه محمد خليفة	لا توجد إنارة
من منزل عمار بن عياد في اتجاه طريق الملاهمة	لا توجد إنارة
انهج بالحي الشعبي	لا توجد إنارة
من الطريق الوطنية رقم 01 في اتجاه منزل انور عبد ربه	لا توجد إنارة
من الطريق الوطنية رقم 01 في اتجاه عبد الله يونس	لا توجد إنارة
من الطريق الوطنية رقم 01 في اتجاه منزل عبد الله ساسي	لا توجد إنارة
من الطريق الوطنية رقم 01 في اتجاه منزل حبيبة	لا توجد إنارة
من الطريق الوطنية رقم 01 في اتجاه المعصرة	لا توجد إنارة

## التجهيزات العمومية المشتركة :

ع/ر	البنية	الموقع	المساحة	آخر عملية صيانة أو توسعة	حالة البنية
1	الملعب حي	طريق الحزامية	44000	غير مهياً	سيئة



## نتائج التشخيص الفني بعمادة بوهلال العلي القبلية :

### تشخيص الطرقات :

الطرقات التي تتطلب الصيانة (م)	الطرقات الغير المعبدة (م)	الطور الجملي للطرقات الفرعية (م)	الطول الجملي للطرقات الرئيسية
3100	7750	7750	12100

### الطرقات المعبدة :

الطول الجملي للطرقات المعبدة	الطرقات المعبدة بالطبقة الاسفلتية	الطرقات المعبدة بالطبقة المضاعفة	الطول الجملي للطرقات
11110	-	11110	19850

### تشخيص للطرقات و الأنهج التي تتطلب الصيانة :

الحالة	الطول	الطريق أو النهج
ردينة	3100	من الطريق رقم 01 إلى مفترق المطرة الجملة
	3100	

### الطرقات و الأنهج الغير المعبدة :

الحالة	الطول	الطريق أو النهج
مسلك ترابي	1600	انهج بالحي الشعبي
مسلك ترابي	700	من طريق المدرسة الى الطريق الوطنية رقم 01
مسلك ترابي	2500	من مفترق المطرة الى السواحية
مسلك ترابي	350	من طريق السواسي بداية من مستودع محمد السويح في اتجاه الحي الشعبي
مسلك ترابي	500	من الطريق الوطنية رقم 01 الى منزل محمد القاسمي
مسلك ترابي	1000	من الطريق رقم 01 الى حي أولاد المقطوف
مسلك ترابي	200	من طريق السواسي بوهلال العلي في اتجاه حي أولاد السويح
مسلك ترابي	200	من طريق السواسي بوهلال العلي في اتجاه حي أولاد علية
	700	مدخل المدينة الجملة
	7750	

### الكلفة التقديرية للتعبيد :

تعبيد ثلاث طبقات أشغال جديدة	تعبيد ثلاث طبقات في نطاق إعادة التهيئة	تعبيد بالخرسانة الاسفلتية أشغال جديدة
24000	18000	32000

### تشخيص الأرصفة :

- المساحة الجمالية للأرصفة المهيأة : لا توجد

### تشخيص شبكة تصريف مياه الأمطار :

لا توجد شبكة لتصريف مياه الأمطار

### تشخيص شبكة التطهير :

لا وجود لشبكة تطهير

### تشخيص شبكة التنوير العمومي :

- العدد الجملي لنقاط الإضاءة : 15 من طريق رقم 01 إلى حي أولاد السويح

وضعية الشبكة الحالية : - تتطلب الصيانة و التجديد

- تتطلب التمديد

الأماكن التي لا توجد بها شبكة	
لا إنارة عمومية	انهج بالحي الشعبي
لا إنارة عمومية	من طريق المدرسة إلى الطريق الوطنية رقم 01
لا إنارة عمومية	من مفترق المطرة إلى السواحية
لا إنارة عمومية	من طريق السواسي بداية من مستودع محمد السويح في اتجاه الحي الشعبي
لا إنارة عمومية	من الطريق الوطنية رقم 01 إلى منزل محمد القاسمي
لا إنارة عمومية	من الطريق رقم 01 إلى حي اولاد المقطوف
لا إنارة عمومية	من طريق السواسي بوهلال العلي في اتجاه حي اولاد السويح
لا إنارة عمومية	من طريق السواسي بوهلال العلي في اتجاه حي اولاد علية

### لتجهيزات العمومية المشتركة :

ع/ر	البنية	الموقع	المساحة	آخر عملية صيانة أو توسعة	حالة البنية
1	ملعب حي	في الغابة	6000م	غير مهياً	سيئة
2	نادي ريفي	على الطريق الوطنية رقم 01		-	سيئة
3	مدرسة	على طريق السواسي		-	متوسطة
4	مستوصف	على طريق السواسي		-	متوسط
5	مركز بريد	على الطريق الوطنية رقم 01		-	حسنة



## نتائج التشخيص الفني بالعوادبية :

### تشخيص الطرقات :

الطرقات التي تتطلب الصيانة (م)	الطرقات الغير المعبدة (م)	الطور الجملي للطرقات الفرعية (م)	الطول الجملي للطرقات الرئيسية
5215	7700	7700	5215

### الطرقات المعبدة :

الطول الجملي للطرقات المعبدة	الطرقات المعبدة بالطبقة المضاعفة	الطرقات المعبدة بالطبقة الاسفلتية	الطول الجملي للطرقات المعبدة
5215	5215	-	5215

### تشخيص للطرقات و الأنهج التي تتطلب الصيانة :

الحالة	الطول	الطريق أو النهج
ردئية	4687	طريق العوادبية من الطريق الوطنية رقم 01 الى غاية الطريق الوطنية رقم 93
ردئية	308	طريق الخضارة
ردئية	220	طريق اولاد بلعيد
5215		الجملة

### الطرقات و الأنهج الغير المعبدة :

الحالة	الطول	الطريق أو النهج
مسلك ترابي	700	من الطريق الوطنية رقم 01 في اتجاه الغنيات (الطريق حزامية)
مسلك ترابي	1500	من الغنيات في اتجاه المدرسة
مسلك ترابي	2000	من طريق رقم 01 في اتجاه الرحايمية
مسلك ترابي	500	انهج متفرعة عن اولاد رحيم
مسلك ترابي	1500	انهج متفرعة عن طريق الخضارة الى غاية دار فرج شبيب
مسلك ترابي	1500	انهج متفرعة عن حي اولاد العجمي
7700		الجملة

### الكلفة التقديرية للتعبيد :

تعبيد ثلاث طبقات أشغال جديدة	تعبيد ثلاث طبقات في نطاق إعادة التهيئة	تعبيد بالخرسانة الاسفلتية أشغال جديدة
24000	18000	32000

### تشخيص الأرصفة :

- المساحة الجملي للأرصفة المهيأة : لا توجد

### تشخيص شبكة تصريف مياه الأمطار :

لا توجد شبكة لتصريف مياه الامطار

### تشخيص شبكة التطهير :

لا وجود لشبكة تطهير

### تشخيص شبكة التنوير العمومي :

- العدد الجملي لنقاط الإضاءة : 0

وضعية الشبكة الحالية : - تتطلب الصيانة و التجديد

- تتطلب التمديد

الأماكن التي لا توجد فيها إنارة عمومية

من الطريق الوطنية رقم 01 في اتجاه الغنيت (طريق حزامية )

من الغنيت في اتجاه المدرسة

من طريق رقم 01 في اتجاه الرحايمية

انهج متفرعة عن أولاد رحيم

انهج متفرعة عن طريق الخضارة الى غاية دار فرج شبيل

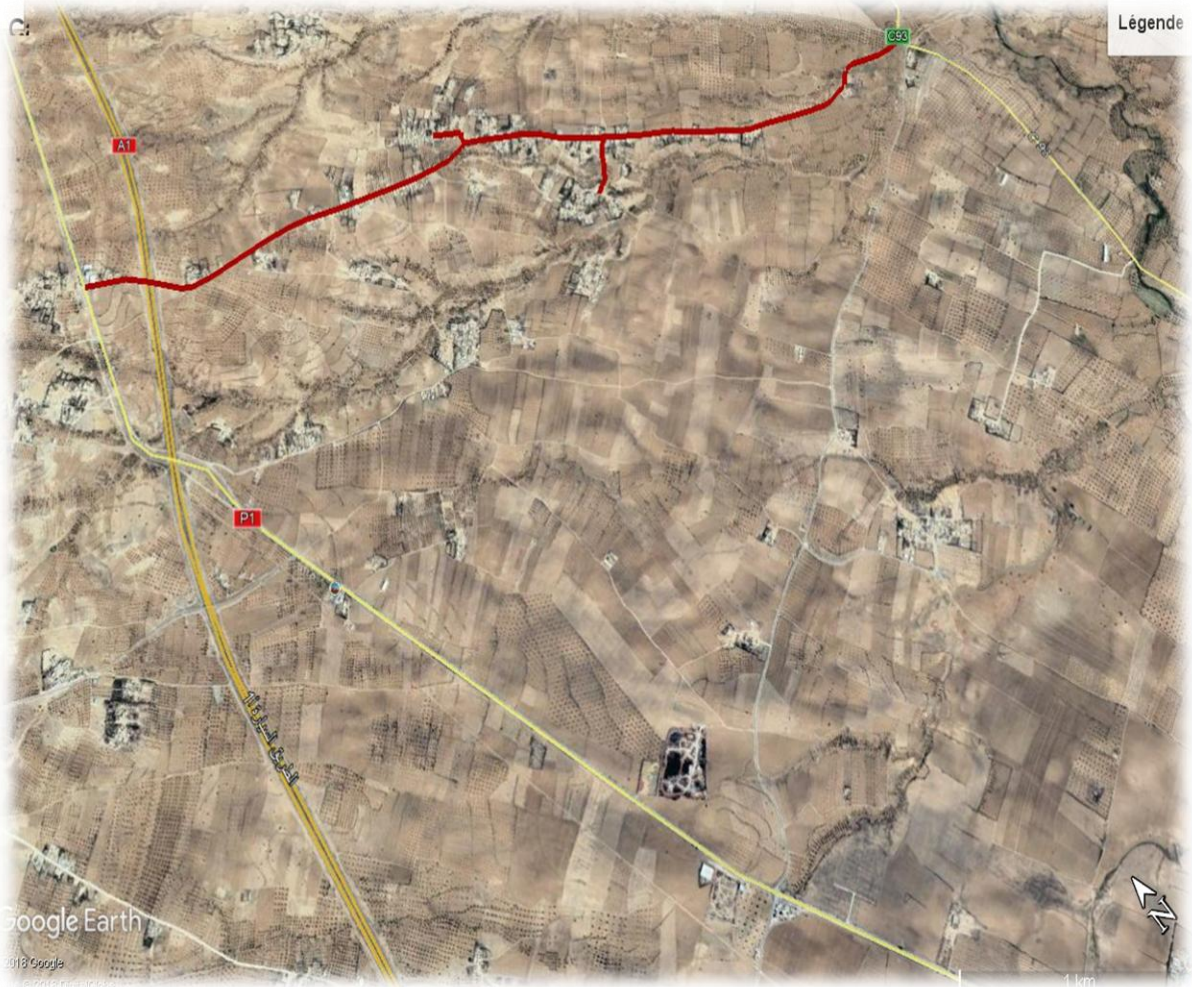
انهج متفرعة عن حي أولاد العجمي

طريق العوادبية من الطريق الوطنية رقم 01 إلى غاية الطريق الوطنية رقم

93

طريق الخضارة

طريق أولاد بلعيد



## نتائج التشخيص الفني بالمطرة :

### تشخيص الطرقات :

الطرقات التي تتطلب الصيانة (م)	الطرقات الغير المعبدة (م)	الطور الجملي للطرقات الفرعية (م)	الطول الجملي للطرقات الرئيسية
3000	23200	19200	7000

### الطرقات المعبدة :

الطول الجملي للطرقات المعبدة	الطرقات المعبدة بالطبقة الاسفلتية	الطرقات المعبدة بالطبقة المضاعفة	الطول الجملي للطرقات المعبدة
3000	-	3000	3000

### تشخيص للطرقات و الأنهج التي تتطلب الصيانة :

الحالة	الطول	الطريق أو النهج
ردينة	3000	من مفترق المطرة مرورا بالجامع وصولا الى الطريق رقم 01
3000		الجملة

### الطرقات و الأنهج الغير المعبدة :

الحالة	الطول	الطريق أو النهج
مسلك ترابي	700	طريق متفرع عن طريق أولاد عبد الله في اتجاه السوايحية
مسلك ترابي	150	طريق متفرع في اتجاه منزل مجيد زمال
مسلك ترابي	1500	من السواهلية في اتجاه منزل عادل زمال
مسلك ترابي	150	من طريق الفلايحية في اتجاه أولاد الصغير
مسلك ترابي	2500	من أمام مقهى النسيم وصلا إلى حي السوايحية
مسلك ترابي	2000	من مقهى النسيم إلى حي أولاد كركوب
مسلك ترابي	3000	من مقهى النسيم مرورا بالجديات وصولا إلى الطريق الوطنية رقم 01
مسلك ترابي	1200	من مقهى حي فاطمة الجدي وصولا إلى آخر حي أولاد التومية
مسلك ترابي	1000	انهج متفرعة عن حي أولاد العجمي
مسلك ترابي	1500	من حانوت الشيخ صالح إلى أولاد مطر
مسلك ترابي	1500	مسلك الربيطات من الطريق الوطنية رقم 01 إلى أولاد الهدايلية
مسلك ترابي	4000	من مفترق المطرة في اتجاه الفلايحية مرورا بالسوايحية
19200		الجملة

### الكلفة التقديرية للتعبيد :

تعبيد ثلاث طبقات أشغال جديدة	تعبيد ثلاث طبقات في نطاق إعادة التهيئة	تعبيد ثلاث طبقات أشغال جديدة
32000	18000	24000

### تشخيص الأرصفة :

- المساحة الجمالية للأرصفة المهيأة : لا توجد

### تشخيص شبكة تصريف مياه الأمطار :

لا توجد شبكة لتصريف مياه الامطار

### تشخيص شبكة التطهير :

لا وجود لشبكة تطهير

## تشخيص شبكة التوزيع العمومي :

- العدد الجملي لنقاط الإضاءة : 0

وضعية الشبكة الحالية : - تتطلب الصيانة و التجديد

- تتطلب التمديد

الأماكن التي لا توجد فيها إنارة عمومية
من الطريق الوطنية رقم 01 في اتجاه الغنيات (طريق حزامية )
من الغنيات في اتجاه المدرسة
من طريق رقم 01 في اتجاه الرحايمية
انهج متفرعة عن أولاد رحيم
انهج متفرعة عن طريق الخضارة الى غاية دار فرج شبيل
انهج متفرعة عن حي اولاد العجمي
طريق العوادبية من الطريق الوطنية رقم 01 الى غاية الطريق الوطنية رقم 93
طريق الخضارة
طريق اولاد بلعيد



## عرض نتائج التشخيص الفني بعمادة الملامه:

### تشخيص الطرقات :

الطرقات التي تتطلب الصيانة (م)	الطرقات الغير المعبده (م)	الطور الجملي للطرقات الفرعية (م)	الطول الجملي للطرقات الرئيسية
4000	10200	10200	5250

### الطرقات المعبده :

الطول الجملي للطرقات المعبده	الطرقات المعبده بالطبقة الاسفلتية	الطرقات المعبده بالطبقة المضاعفة	الطول الجملي للطرقات
4000	-	4000	15450

### تشخيص للطرقات و الأنهج التي تتطلب الصيانة :

الطريق أو النهج	الطول	الحالة
الطريق الحزامية	2000	ردينة
طريق بوهلال العلي	2000	ردينة
الجملة	4000	

### الطرقات و الأنهج الغير المعبده :

الطريق أو النهج	الطول	الحالة
طريق أولاد الشحي	550	مسلك ترابي
طريق أولاد المكي	400	مسلك ترابي
طريق أولاد الجديدي	1000	مسلك ترابي
طريق اولاد محمد بن عمار	250	مسلك ترابي
طريق اولاد نجوب	1000	مسلك ترابي
انهج باولاد شنوف و اولاد رباح و المساعي	3000	مسلك ترابي
انهج باولاد فرح	3000	مسلك ترابي
انهج باولاد محمود	1000	مسلك ترابي
الجملة	10200	مسالك ترابية

### الكلفة التقديرية للتعبيد :

تعبيد ثلاث طبقات أشغال جديدة	تعبيد ثلاث طبقات في نطاق إعادة التهيئة	تعبيد بالخرسانة الاسفلتية أشغال جديدة
24000	18000	32000

### تشخيص الأرصفة :

- المساحة الجمالية للأرصفة المهيأة : لا توجد

- المساحة الجمالية للأرصفة الغير مهيأة : 5250م

### تشخيص شبكة تصريف مياه الأمطار :

لا توجد شبكة لتصريف مياه الامطار

### تشخيص شبكة التطهير :

لا وجود لشبكة تطهير

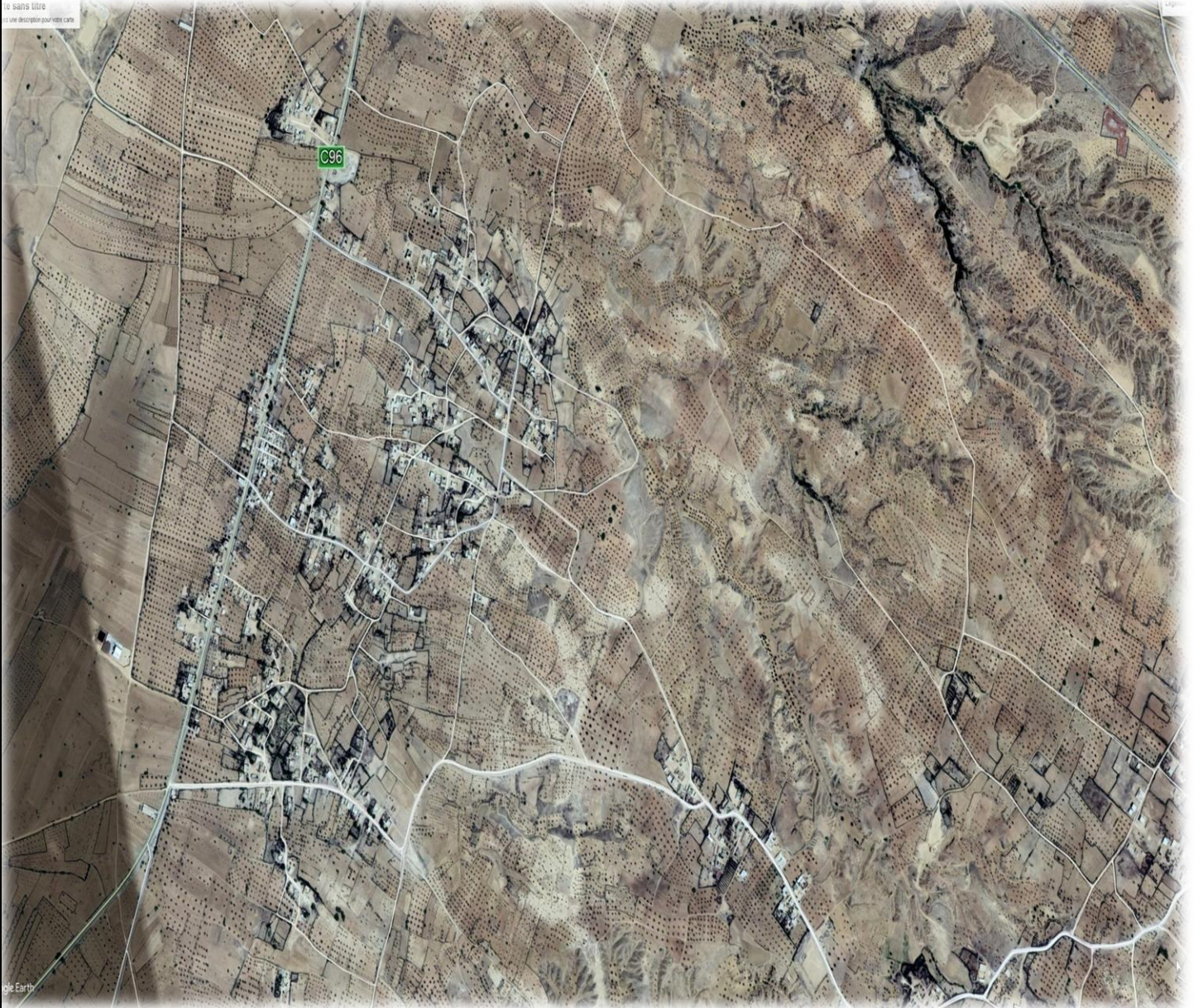
## تشخيص شبكة التنوير العمومي :

- العدد الجملي لنقاط الإضاءة : 30

وضعية الشبكة الحالية : - تتطلب الصيانة و التجديد

- تتطلب التمديد

الأماكن التي لا توجد شبكة إنارة	
لا توجد إنارة	طريق أولاد الشبيحي
لا توجد إنارة	طريق أولاد المكي
لا توجد إنارة	طريق أولاد الجديدي
لا توجد إنارة	طريق أولاد محمد بن عمار
لا توجد إنارة	طريق أولاد نحجوب
لا توجد إنارة	انهج بأولاد شنوف و أولاد رباح و المساعي
لا توجد إنارة	انهج بأولاد فرح
لا توجد إنارة	انهج بأولاد محمود



is sans titre  
est une description pour votre carte

globe Earth

## نتائج التشخيص الفني بعمادة الزراعة :

### تشخيص الطرقات :

الطرقات التي تتطلب الصيانة (م)	الطرقات الغير المعبدة (م)	الطور الجملي للطرقات الفرعية (م)	الطول الجملي للطرقات الرئيسية
4800	15700	15700	4800

### الطرقات المعبدة :

الطول الجملي للطرقات المعبدة	الطرقات المعبدة بالطبقة المضاعفة	الطرقات المعبدة بالطبقة الاسفلتية	الطول الجملي للطرقات المعبدة
4800	4800	-	4800

### تشخيص للطرقات و الأنهج التي تتطلب الصيانة :

الحالة	الطول	الطريق أو النهج
رديئة	1000	طريق بوهلال العلي
رديئة	1500	طريق بومرداس
رديئة	1500	طريق معمل النجارة
	800	طريق اولاد الهبوبي
4800		الجملة

### الطرقات و الأنهج الغير المعبدة :

الحالة	الطول	الطريق أو النهج
مسلك ترابي	700	من الطريق الوطنية بوهلال العلي في اتجاه اولاد بوسعادة
مسلك ترابي	1000	من طريق بومرداس في اتجاه اولاد السويحي
مسلك ترابي	1500	من طريق اولاد السويحي في اتجاه اولاد المعاوي
مسلك ترابي	1200	من طريق بومرداس في اتجاه اولاد ساسي
مسلك ترابي	2500	من طريق بومرداس في اتجاه اولاد نصر
مسلك ترابي	1500	من طريق بومرداس في اتجاه اولاد فرجان
مسلك ترابي	1500	من حي الشعبي في اتجاه معمل النجارة
مسلك ترابي	800	من الحي الشعبي في اتجاه اولاد الهبوبي
مسلك ترابي	2000	من طريق الهباهبة في اتجاه اولاد خالد
مسلك ترابي	1500	من اولاد خالد في اتجاه كركر
مسلك ترابي	1500	اولاد احمد العروسي
15700		الجملة

### الكلفة التقديرية للتعبيد :

تعبيد ثلاث طبقات أشغال جديدة	تعبيد ثلاث طبقات في نطاق إعادة التهيئة	تعبيد بالخرسانة الاسفلتية أشغال جديدة
24000	18000	32000

### تشخيص الأرصفة :

- المساحة الجملي للأرصفة المهيأة : لا توجد

### تشخيص شبكة تصريف مياه الأمطار :

لا توجد شبكة لتصريف مياه الأمطار

### تشخيص شبكة التطهير :

لا وجود لشبكة تطهير

## تشخيص شبكة التنوير العمومي :

- العدد الجملي لنقاط الإضاءة : 0

وضعية الشبكة الحالية : - تتطلب الصيانة و التجديد

- تتطلب التمديد

الأماكن التي لا توجد فيها إنارة عمومية

من الطريق الوطنية بوهلال العلي في اتجاه اولاد بوسعادة

من طريق بومرداس في اتجاه اولاد السويحي

من طريق اولاد السويحي في اتجاه اولاد المعاوي

من طريق بومرداس في اتجاه اولاد ساسي

من طريق بومرداس في اتجاه اولاد نصر

من طريق بومرداس في اتجاه اولاد فرجان

من حي الشعبي في اتجاه معمل النجارة

من الحي الشعبي في اتجاه اولاد الهبوبي

من طريق الهباهبة في اتجاه اولاد خالد

من اولاد خالد في اتجاه كركر



عمادة الزرطاة