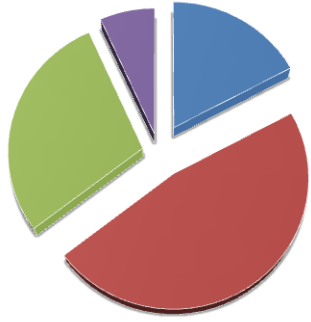


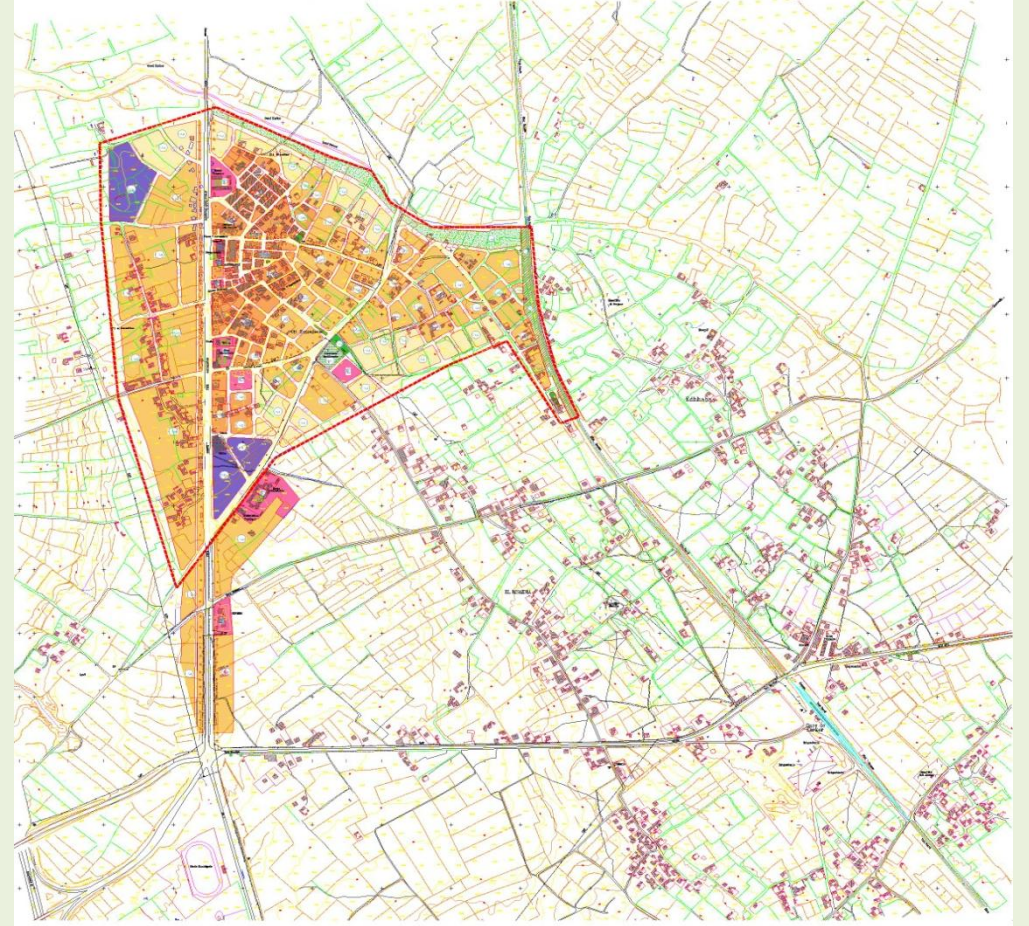
بطاقة تشخيص الطرقات بمنطقة عدد 01 و02

الأرصفة						مجاري المياه		الحواشي		النوعية				المساحة حسب الحالة			الطول الجمالي للطرقات	الطرقات
النوعية			الحالة			النوعية	الطول	النوعية	الطول	béton	enrobé	bicouche	غير معبد	رديئة	متوسطة	جيدة		
béton	enrobé	bécouche	رديئة	متوسطة	جيدة													
طول لطرقات الرئيسية																		
											580						1700	الطريق الحزامية
												1688		1688			1688	طريق الغادة
											580	1688		1688			3388	الطول الجملي للطرقات الرئيسية
الطرقات الفرعية																		
autobloquant		250	2866	1000		إسمنتية	3200	إسمنتية	8600	1300	500	2500		2500		1800	4300	أنهج بالحي الشعبي
					600	إسمنتية	600	إسمنتية	1200			600		600			600	طريق المعهد الثانوي
		350		330	800	إسمنتية	2800	إسمنتية	2800		300	1000		1000		1800	2800	أنهج بحي الزهور
					500	إسمنتية	500	إسمنتية	2500		500					3000	3000	أنهج بحي البساتين
						إسمنتية	800	إسمنتية	800			800		800			800	أنهج أولاد الجمالي
					350	إسمنتية	800	إسمنتية	800			900		900			900	طريق أولاد الماجري
							800		800			800		800			800	أنهج الحي الشعبي بالعثامنة
						إسمنتية	500	إسمنتية	500			2500	9000	11500			11500	أنهج بحي أولاد صولة
												900	3388	4288			4288	أنهج بحي القبايعة
-	-	-	-	-	-	-	-	-	-	-	-	350		350			350	طريق أولاد هوى
-	-	-	-	-	-	-	-	-	-	-	-	200		200			200	أنهج أولاد امحمد النفاقي
-	-	-	-	-	-	-	-	-	-	-	500					500	500	طريق أولاد الحاج
-	-	-	-	-	-	-	-	-	-	-	-	1400		1400			1400	طريق بجانب المقبرة في اتجاه أولاد بركة
-	-	-	-	-	-	-	-	-	-	-	-	3700		3700			3700	أنهج بحي المساعدية و الشعايبية
-	-	-	-	-	-	-	-	-	-	-	-	250		250			250	أنهج في اتجاه أولاد الصادق
-	-	-	-	-	-	-	-	-	-	-	-	1200		1200			1976	أنهج بحي أولاد مهريّة
-	-	-	-	-	-	-	-	-	-	-	-	2000		2000			2000	أنهج بأولاد الماجري و أولاد الجمالي
-	-	-	-	-	-	-	-	-	-	-	-	400		400			400	أولاد التومي
-	-	-	-	-	-	-	-	-	-	-	-	900		900			900	أنهج بأولاد علي سالم
-	-	-	-	-	-	-	-	-	-	-	-	1200		1200			1200	طريق أولاد الغربي
-	-	-	-	-	-	-	-	-	-	-	-	3700		3700			3700	أنهج بحي العثمانة
-	-	-	-	-	-	-	-	-	-	-	-	1200		1200			1200	طريق في اتجاه منزل ناجي الغربي
-	-	-	-	-	-	-	-	-	-	-	-	400		400			400	طريق أولاد الشاذلي
		10800	2866	1330	3300		11600		11600		1100	9700	29288	40588		6600	47158	الطول الجملي للطرقات الفرعية
		10800	2866	1330	3300		11600		11600		1680	11388	29288	42276		6600	50526	الطول الجملي للطرقات

طرقات مبرمج إنجازها خلال سنة 2020



- الطول الجملي للطرق الرئيسية
- الطور الجملي للطرق الفرعية (م)
- الطرق الغير المعبدة (م)
- الطرق التي تتطلب الصيانة (م)



التنوير العمومي بالمنطقة عدد 01 و 02

اعتماد التقنيات المقتصدة للطاقة	التنوير العمومي			نسبة التنوير العمومي	عدد النقاط الضوئية	طول الشبكة	المناطق
	الحالة						
	ردينة	متوسطة	جيدة				
x		690		90%	690	5990	منطقة عدد 1
x			480	%60	480	10850	منطقة عدد 02

بطاقة تشخيص لشبكة التطهير

الحالة			الوسط المتقبل	محطة المعالجة	نسبة التطهير	طول الشبكة الحالية	المناطق
ردينة	متوسطة	جيدة					
لا توجد شبكة							منطقة عدد 01
							منطقة عدد 02

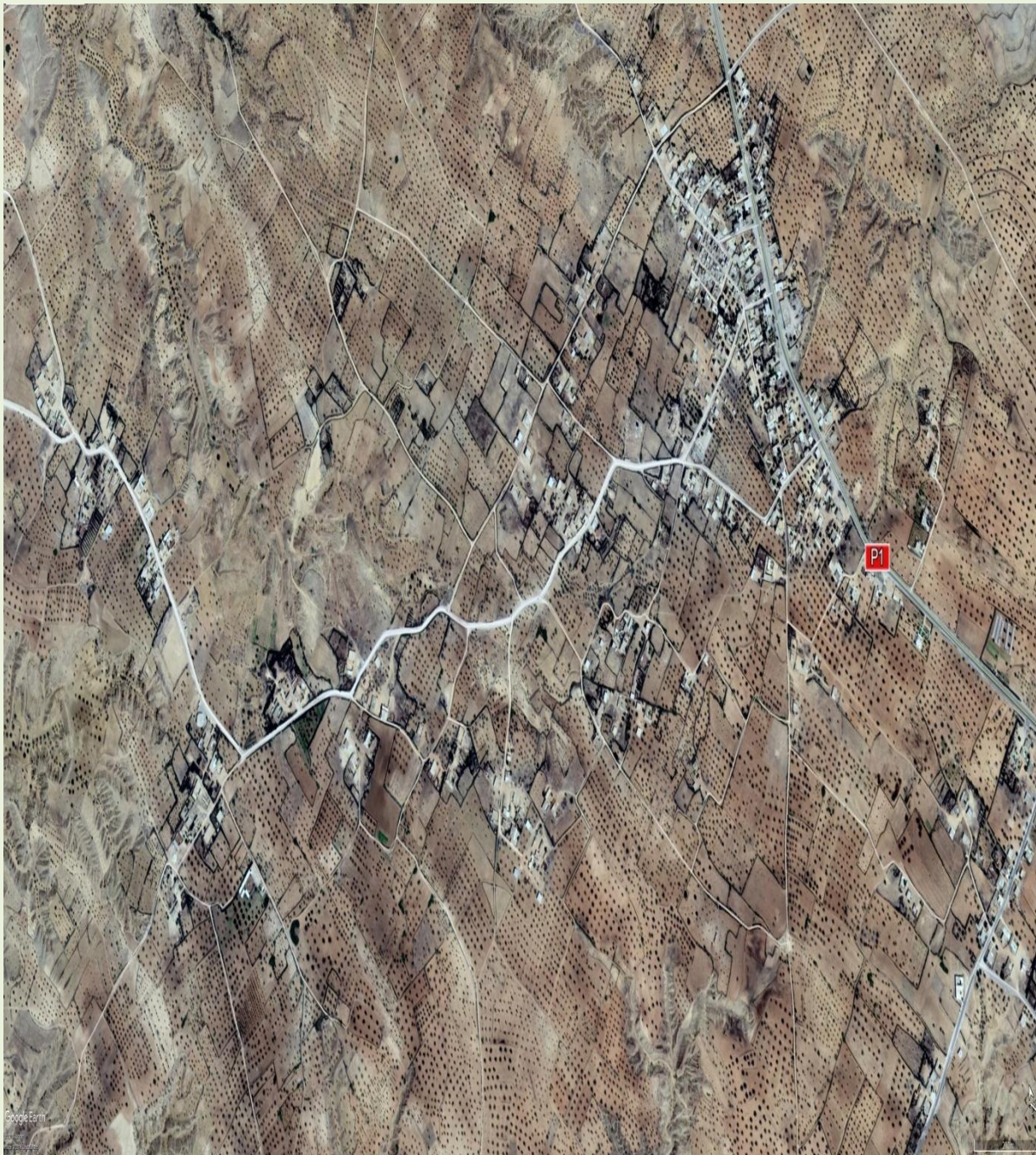
تصريف مياه الأمطار بالمنطقة عدد 01 و 02

شبكة غير موجودة		الشبكة موجودة				المناطق	
لا تتطلب شبكة	تتطلب شبكة	الحالة			نوعيتها		طول الشبكة الحالية
		ردينة	متوسطة	جيدة			
	x	250		1000	قنوات	1250	المنطقة عدد 01
	x					لا توجد شبكة	المنطقة عدد 02

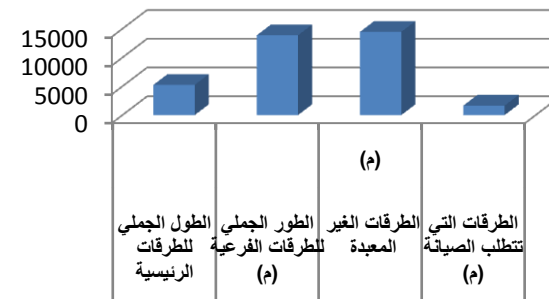
تتخصيص الطرقات بمنطقة عدد 03

1- حي بوهلال العلي الجوفية

لأرصفة			مجري المياه			الحواشي		النوعية				المساحة حسب الحالة			الطول الجمالي للطرقات	الطرقات	
النوعية			الحالة			النوعية	الطول	béton	enrobé	bicouche	غير معبد	رديئة	متوسطة	جيدة			
béton	enrobé	bécouche	رديئة	متوسطة	جيدة												
طول الطرقات الرئيسية																	
												2300			2300	2300	الطريق الحزامية
												2900			2900	2900	طريق الملاهمة
												5200			5200	5250	الطول الجملي للطرقات الرئيسية
طول الطرقات الفرعية																	
												430			430	430	انهج بالحي الشعبي
												150			150	150	من الطريق الوطنية رقم 01 في اتجاه منزل انور عيد ربه
												100			100	100	من الطريق الوطنية رقم 01 في اتجاه منزل عيد الله يونس
												100			100	100	من الطريق الوطنية رقم 01 في اتجاه منزل عيد الله ساسي
												100			100	100	من الطريق الوطنية رقم 01 في اتجاه منزل حبيبية
												180			180	180	من طريق الملاهمة في اتجاه منزل عيد الله صالح
												100			100	100	من طريق الملاهمة في اتجاه منزل طارق الحاج علي
												500			500	500	من طريق الملاهمة في اتجاه منزل عمار بويكر
-	-	-	-	-	-	-	-	-	-	-	-	150			150	150	في اتجاه حي اولاد سعد و منزل خليفة
-	-	-	-	-	-	-	-	-	-	-	-	550			550	550	من المدرسة الابتدائية في اتجاه الرماضنية
-	-	-	-	-	-	-	-	-	-	-	-	220			220	220	من المدرسة الابتدائية في اتجاه منزل بلعيد الحفصي
-	-	-	-	-	-	-	-	-	-	-	-	100			100	100	في اتجاه منزل الحاج محمود
-	-	-	-	-	-	-	-	-	-	-	-	550			550	550	طريق المرابدية
-	-	-	-	-	-	-	-	-	-	-	-	350			350	350	من الطريق الوطنية رقم 01 في اتجاه المعصرة
-	-	-	-	-	-	-	-	-	-	-	-	500			500	500	من طريق الملاهمة في اتجاه العواينية
-	-	-	-	-	-	-	-	-	-	-	-	100			100	100	من طريق الملاهمة في اتجاه محمد خليفة
-	-	-	-	-	-	-	-	-	-	-	-	1300			1300	1300	الطريق الحزامية
-	-	-	-	-	-	-	-	-	-	-	-	180			180	180	من الطريق الحزامية في اتجاه دار فوزي
-	-	-	-	-	-	-	-	-	-	-	-	270			270	270	من الطريق الحزامية في اتجاه المقبرة
-	-	-	-	-	-	-	-	-	-	-	-	180			180	180	من دار مروان في اتجاه طريق الملاهمة
-	-	-	-	-	-	-	-	-	-	-	-	1200			1200	1200	طريق الغابة
-	-	-	-	-	-	-	-	-	-	-	-	750			750	750	في اتجاه طريق الغابة عبر الرماضنية
-	-	-	-	-	-	-	-	-	-	-	-	1650			1650	1650	من طريق الحزامية في اتجاه القطار
-	-	-	-	-	-	-	-	-	-	-	-	500			500	500	طريق المستوصف
-	-	-	-	-	-	-	-	-	-	-	-	350			350	350	في اتجاه طريق الغابة عبر الرماضنية
-	-	-	-	-	-	-	-	-	-	-	-	350			350	350	في اتجاه اولاد سعد
-	-	-	-	-	-	-	-	-	-	-	-	450			450	450	من الطريق الوطنية رقم 1 في اتجاه الجامع
												1650	9710	1650	11360	11360	الطول الجملي للطرقات الفرعية
												6850		6850	16610	16610	الطول الجملي للطرقات



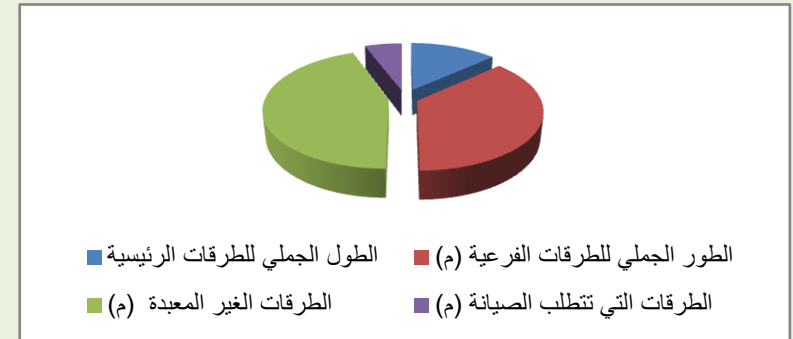
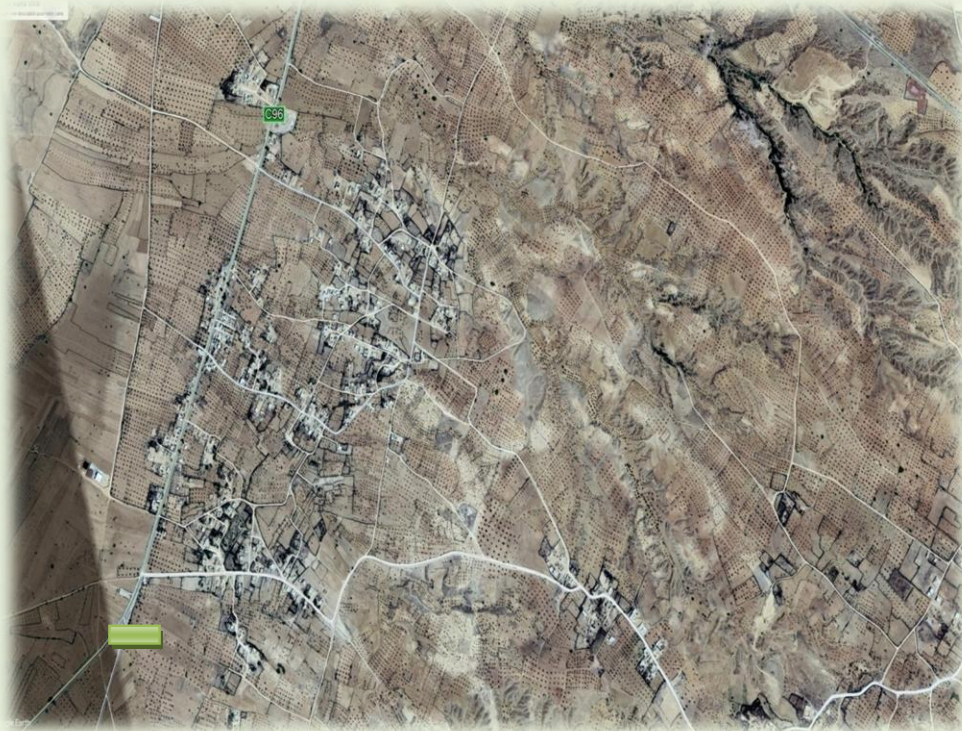
تشخيص الطرقات



■ تشخيص الطرقات

2- حي الملاحمة

لأرصفة			مجري المياه			الحواشي		النوعية				المساحة حسب الحالة			الطول الجمالي للطرق	الطرق	
النوعية			الحالة			النوعية	الطول	النوعية	الطول	béton	enrobé	bicouch e	غير معبد	رديئة			متوسطة
béton	enrobé	bécouche	رديئة	متوسطة	جيدة												
طول الطرقات الرئيسية																	
													2000				2000
													2000				2000
																	4000
طول الطرقات الفرعية																	
													500				500
													550				550
													400				400
													1000				1000
													250				250
													1000				1000
													3000				3000
													3000				3000
													1000				1000
													4000				14700
													4000				14700



طرقات مبرمج انجازها خلال

2020 ..

التنوير العمومي بحي بوهلال العلي الجوفية وحي الملاهمة

اعتماد التقنيات المقتصدة للطاقة	التنوير العمومي			نسبة التنوير العمومي	عدد النقاط الضوئية	طول الشبكة	المناطق
	الحالة						
	رديئة	متوسطة	جيدة				
x	7	10		5%	17	850	حي بوهلال العلي الجوفية
x	2	5			7	350	حي الملاهمة

بطاقة تشخيص لشبكة التطهير بحي بوهلال العلي الجوفية وحي الملاهمة

الحالة			الوسط المتقبل	محطة المعالجة	نسبة التطهير	طول الشبكة الحالية	المناطق
رديئة	متوسطة	جيدة					
			لا توجد شبكة				حي منطقة بوهلال العلي الجوفية
							حي الملاهمة

تصريف مياه الأمطار بحي بوهلال العلي الجوفية وحي الملاهمة

شبكة غير موجودة		الشبكة موجودة			نوعيتها	طول الشبكة الحالية	المناطق
لا تتطلب شبكة	تتطلب شبكة	الحالة					
		رديئة	متوسطة	جيدة			
	x					لا توجد شبكة	بوهلال العلي الجوفية
	x					لا توجد شبكة	الملاهمة

لأرصفة			مجاري المياه		الحواشي		النوعية				المساحة حسب الحالة			الطول الجمالي للطرقات	الطرقات		
النوعية			الحالة		النوعية	الطول	béton	enrobé	bicouche	غير معبد	ردينة	متوسطة	جيدة				
béton	enrobé	bécouche	ردينة	متوسطة										جيدة			
الطرقات الرئيسية																	
													1000			1000	طريق بوهلال العلي
													1500			1500	طريق بومرداس
													1500			1500	طريق معمل النجارة
													800			800	طريق اولاد الهبوبي
													4800			4800	الطول الجملي للطرقات الرئيسية
الطرقات الفرعية																	
													1000			1000	انهج بالحي الشعبي
													1200			1200	من طريق بومرداس في اتجاه اولاد ساسي
													1400			1400	من طريق الزرطاة في اتجاه اولاد العيادي
													2000			2000	من طريق الرواضي في اتجاه اولاد محمود
													700			700	من طريق بوهلال العلي في اتجاه اولاد بو سعادة
													1000			1000	من طريق بومرداس في اتجاه اولاد السويحي
													1500			1500	من طريق اولاد السويحي في اتجاه اولاد المعاوية
													2500			2500	من طريق بومرداس في اتجاه اولاد نصر
-	-	-	-	-	-	-	-	-	-	-	-	-	1500			1500	من طريق بومرداس في اتجاه اولاد فرجان
-	-	-	-	-	-	-	-	-	-	-	-	-	1500			1500	من الحي الشعبي في اتجاه معمل النجارة
-	-	-	-	-	-	-	-	-	-	-	-	-	800			800	من الحي الشعبي في اتجاه اولاد الهبوبي
-	-	-	-	-	-	-	-	-	-	-	-	-	1500			1500	اولاد احمد العروسي
-	-	-	-	-	-	-	-	-	-	-	-	-	2000			2000	من الطريق الوطنية رقم 01 في اتجاه منزل محمد عكاشة
-	-	-	-	-	-	-	-	-	-	-	-	-	2000			2000	من طريق الرواضي في اتجاه اولاد السويح
-	-	-	-	-	-	-	-	-	-	-	-	-	200			200	مدخل الناصر حفيظ
-	-	-	-	-	-	-	-	-	-	-	-	-	500			500	طريق المقبرة
-	-	-	-	-	-	-	-	-	-	-	-	-	1000			1000	مدخل الحفايضية
-	-	-	-	-	-	-	-	-	-	-	-	-	1000			1000	من طريق بومرداس في اتجاه دار رضا حفيظ
-	-	-	-	-	-	-	-	-	-	-	-	-				1000	مدخل اولاد حفيظ
-	-	-	-	-	-	-	-	-	-	-	-	-	3000			3000	من المدرسة في اتجاه بوهلال العلي
-	-	-	-	-	-	-	-	-	-	-	-	-	5000			5000	من المدرسة في اتجاه طريق بومرداس
-	-	-	-	-	-	-	-	-	-	-	-	-	4200			4200	طريق معمل النجارة
-	-	-	-	-	-	-	-	-	-	-	-	-	3500			3500	من القسامية في اتجاه الرواضي
-	-	-	-	-	-	-	-	-	-	-	-	-	15700			41100	الطول الجملي للطرقات الفرعية
													20500			45900	الطول الجملي للطرقات



طرق مبرمج انجازها خلال سنة 2020

التنوير العمومي

حي الزرارة

التنوير العمومي			نسبة التنوير العمومي	عدد النقاط الضوئية	طول الشبكة	المناطق	
اعتماد التقنيات المقتصد للطاقات		الحالة					
لا توجد إنارة عمومية		ردينة	متوسطة	جيدة			
					05	210	حي الزرارة

بطاقة تشخيص لشبكة التطهير بحي الزرارة

الحالة			الوسط المنقلب	محطة المعالجة	نسبة التطهير	طول الشبكة الحالية	المناطق
ردينة	متوسطة	جيدة					
لا توجد شبكة							حي الزرارة

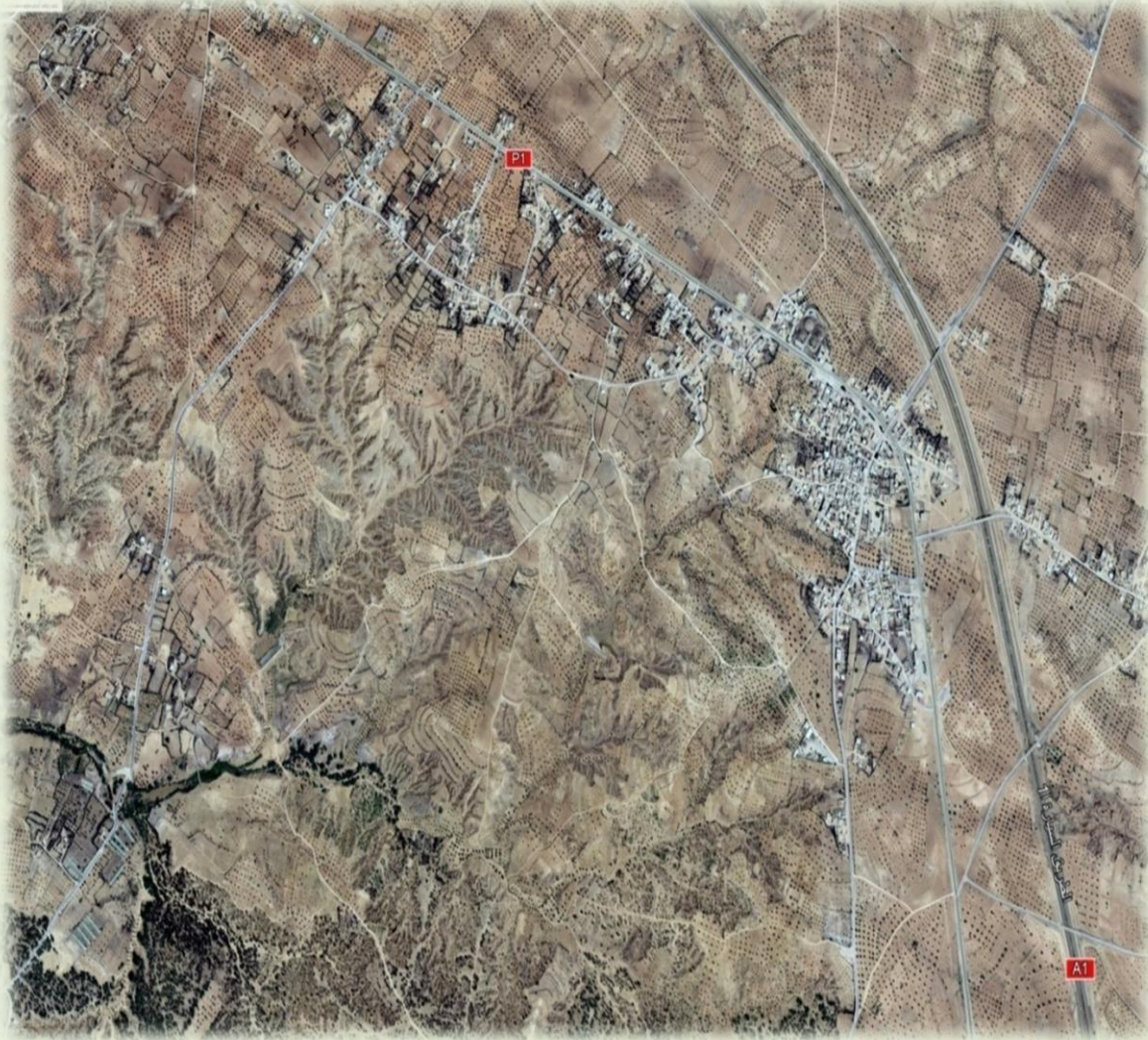
تصريف مياه الأمطار بحي الزرارة

شبكة غير موجودة		الشبكة موجودة			نوعيتها	طول الشبكة الحالية	المناطق
لا تتطلب شبكة	تتطلب شبكة	الحالة					
		ردينة	متوسطة	جيدة			
	x						حي الزرارة

تشخيص الطرقات بمنطقة عدد 05
01- حي بوهلال العلي القبلية

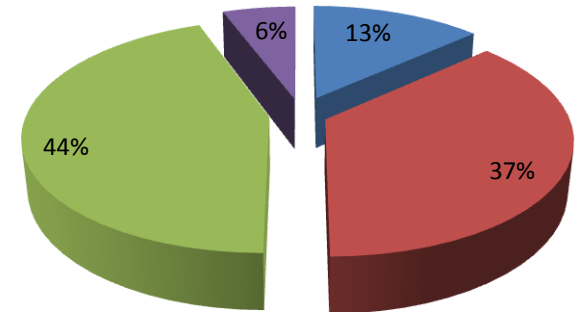
لأرصفة			مجري المياه		الحواشي		النوعية			المساحة حسب الحالة			الطول الجمالي للطرقات	الطرقات	
النوعية			النوعية	الطول	النوعية	الطول	béton	enrobé	bicouche	غير معبد	ردينة	متوسطة			جيدة
béton	enrobé	bécouche											ردينة	متوسطة	
طول الطرقات الرئيسية															
														3100	من الطريق رقم 01 إلى مفترق المطرة
														1900	الطريق الحزامية
														7000	طريق الغاية
														1200	
														5800	
														12000	جملة الطرقات الرئيسية
طول الطرقات الفرعية															
														1600	انهج بالحي الشعبي
														700	من طريق المدرسة إلى الطريق الوطنية رقم 01
														2500	من مفترق المطرة إلى السواحية
														350	من طريق السواحي بداية من مستودع محمد السويح في اتجاه الحي الشعبي
														500	من الطريق الوطنية رقم 01 إلى منزل محمد القاسمي
														1000	من الطريق رقم 01 إلى حي أولاد المقطوف
														200	من طريق السواحي بوهلال العلي في اتجاه حي أولاد السويح
														200	من طريق السواحي بوهلال العلي في اتجاه حي أولاد علية
														700	مدخل المدينة
														12000	الجملة طول الطرقات الفرعية
														12000	الطول الجملي للطرقات
														7750	
														7750	
														19850	

طرقات مبرمج انجازها خلال سنة 2020



الطول الجملي للطرق

- الطور الجملي للطرق الفرعية (م) ■ الطول الجملي للطرق الرئيسية
- الطرقات التي تتطلب الصيانة (م) ■ الطرقات الغير المعبدة (م)



التنوير العمومي

حي بوهلال العلي القبلية

التنوير العمومي				نسبة التنوير العمومي	عدد النقاط الضوئية	طول الشبكة	المناطق
اعتماد التقنيات المقتصدة للطاقة	الحالة						
	رديئة	متوسطة	جيدة				
x	5	10			15	750	بوهلال العلي القبلية

بطاقة تشخيص لشبكة التطهير بحي بوهلال العلي القبلية

الحالة			الوسط المتقبل	محطة المعالجة	نسبة التطهير	طول الشبكة الحالية	المناطق
رديئة	متوسطة	جيدة					
لا توجد شبكة							حي بوهلال العلي القبلية

تصريف مياه الأمطار بحي بوهلال العلي القبلية

شبكة غير موجودة		الشبكة موجودة			نوعيتها	طول الشبكة الحالية	المناطق
لا تتطلب شبكة	تتطلب شبكة	رديئة	متوسطة	جيدة			
	x						حي بوهلال العلي القبلية

تشخيص الطرقات بمنطقة عدد 05

2- حي المطرة

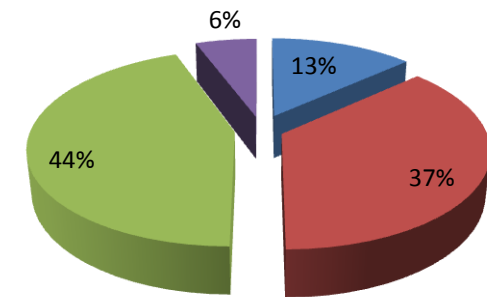
لأرصفة			مجري المياه			الحواشي		النوعية				المساحة حسب الحالة			الطول الجمالي للطرقات	الطرقات
النوعية		الحالة	النوعية	الطول	النوعية	الطول	béton	enrobé	bicouche	غير معبد	رديئة	متوسطة	جيدة			
béton	enrobé	bécouche												رديئة	متوسطة	جيدة
طول الطرقات الرئيسية																
									3000		3000			3000	من مقترق المطرة مرورا بالجامع وصولا إلى الطريق رقم 01	
										4000	4000			4000	من الطريق الجهوية رقم 1 إلى طريق الغابة ببوهلال العلي	
									3000	4000	7000			7000	مجموع طول الطرقات الرئيسية	
										700	700			700	طريق متفرع عن طريق أولاد عبد الله في اتجاه السوايحية	
										150	150			150	طريق متفرع في اتجاه منزل مجيد زمال	
										1500	1500			1500	من السواهلية في اتجاه منزل عادل زمال	
										150	150			150	من طريق الفلاجية في اتجاه أولاد الصغير	
										2500	2500			2500	من أمام مقهى النسيم وصلا إلى حي السوايحية	
										2000	2000			2000	من مقهى النسيم إلى حي أولاد كركوب	
										3000	3000			3000	من مقهى النسيم مرورا بالجدايات وصولا إلى الطريق الوطنية رقم 01	
										1200	1200			1200	من مقهى حي فاطمة الجدي وصولا إلى آخر حي أولاد التومية	
										1000	1000			1000	انهج متفرعة عن حي أولاد العجمي	
										1500	1500			1500	من حانوت الشيخ صالح إلى أولاد مطر	
										1500	1500			1500	مسلك الربيطات من الطريق الوطنية رقم 01 إلى أولاد الهذالبية	
										4000	4000			4000	من مقترق المطرة في اتجاه الفلاجية مرورا بالسوايحية	
									3000	19200	19200			19200	الطول الجملي للطرقات الفرعية	
									3000	20200	23200			23200	الطول الجملي للطرقات	

طرقات مبرمج انجازها خلال سنة 2020



الطول الجملي للطرق

- الطول الجملي للطرق الرئيسية
- الطرق التي تتطلب الصيانة (م)
- الطرق الغير المعبدة (م)
- الطور الجملي للطرق الفرعية (م)



التنوير العمومي

حي المطرة

التنوير العمومي			نسبة التنوير العمومي	عدد النقاط الضوئية	طول الشبكة	المناطق
الحالة						
اعتماد التقنيات المقتصدة للطاقة	رديئة	متوسطة	جيدة			
	لا توجد شبكة					

بطاقة تشخيص لشبكة التطهير بحي المطرة

الحالة			الوسط المتقبل	محطة المعالجة	نسبة التطهير	طول الشبكة الحالية	المناطق
رديئة	متوسطة	جيدة					
لا توجد شبكة							حي المطرة

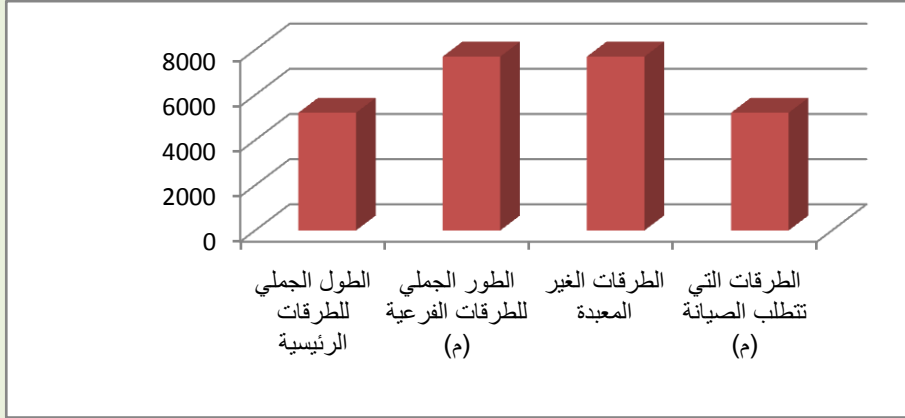
تصريف مياه الأمطار بحي المطرة

شبكة غير موجودة		الشبكة موجودة				المناطق	
لا تتطلب شبكة	تتطلب شبكة	الحالة			نوعيتها		طول الشبكة الحالية
		رديئة	متوسطة	جيدة			
	x					حي المطرة	

تشخيص الطرقات بمنطقة عدد 05

2- حي العوادية

لأرصفة			مجري المياه			الحواشي		النوعية				المساحة حسب الحالة			الطول الجمالي للطرقات	الطرقات
النوعية			النوعية	الطول	النوعية	الطول	béton	enrobé	bicouche	غير معبد	ردينة	متوسطة	جيدة			
béton	enrobé	bécouche												ردينة	متوسطة	جيدة
طول الطرقات الرئيسية																
										4687		4687			4687	طريق العوادية من الطريق الوطنية رقم 01 الى غاية الطريق الوطنية رقم 93
										308		308			308	طريق الخضارة
										220		220			220	طريق اولاد بلعيد
										5215		5215			5215	الطول الجملي للطرقات الرئيسية
											700	700			700	من الطريق الوطنية رقم 01 في اتجاه الغنيات (الطريق حزامية)
											1500	1500			1500	من الغنيات في اتجاه المدرسة
											2000	2000			2000	من طريق رقم 01 في اتجاه الرحايمية
											500	500			500	انهج متفرعة عن اولاد رحيم
											1500	1500			1500	انهج متفرعة عن طريق الخضارة الى غاية دار فرح شبيب
											1500	1500			1500	انهج متفرعة عن حي اولاد العجمي
											7700	7700			7700	الطول الجملي للطرقات الفرعية
										5215	7700	12915			12915	الطول الجملي للطرقات



التنوير العمومي

حي العوادية

التنوير العمومي				نسبة التنوير العمومي	عدد النقاط الضوئية	طول الشبكة	المناطق
اعتماد التقنيات المقت	الحالة						
	رديئة	متوسطة	جيدة				
صدة للطاقة							حي العوادية
لا توجد شبكة							

بطاقة تشخيص لشبكة التطهير بحي العوادية

الحالة			الوسط المتقبل	محطة المعالجة	نسبة التطهير	طول الشبكة الحالية	المناطق
رديئة	متوسطة	جيدة					
							حي العوادية
لا توجد شبكة							

تصريف مياه الأمطار بحي العوادية

شبكة غير موجودة		الشبكة موجودة			نوعيتها	طول الشبكة الحالية	المناطق
لا تتطلب شبكة	تتطلب شبكة	الحالة					
		رديئة	متوسطة	جيدة			
	x						حي العوادية