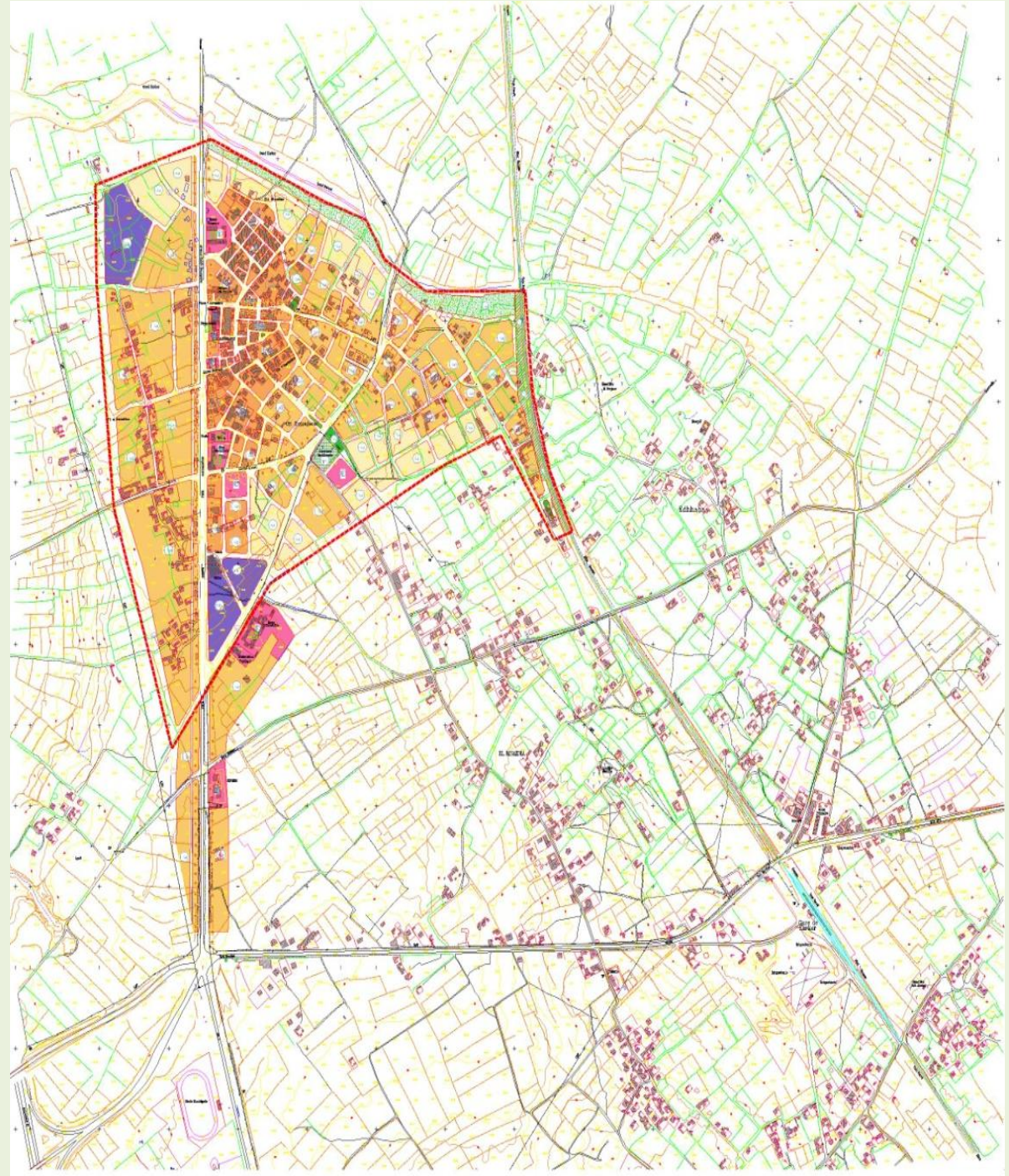
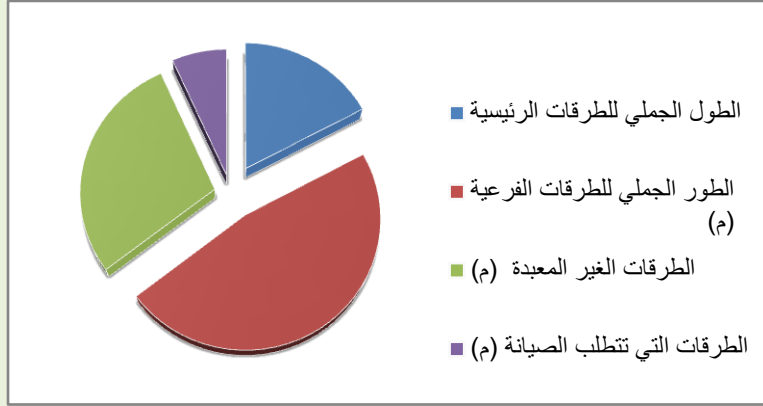


بطاقة تشخيص الطرقات بمنطقة عدد 01 و 02

الأرصفة						مجري المياه		الحواشي		النوعية				المساحة حسب الحالة			الطرقات	الطول الجمالي للطرقات
النوعية			الحالة			النوعية	الطول	النوعية	الطول	béton	enrobé	bicouche	غير معبد	ردينة	متوسط ة	جيدة		
béton	enrobé	bécouche	ردينة	متوسط ة	جيدة													
طول لطرقات الرئيسية																		
											580						1700	الطريق الحزامية
												1688		1688			1688	طريق الغداة
											580	1688		1688			3388	الطول الجملي للطرقات الرئيسية
الطرقات الفرعية																		
autobloquant			2420	1000	1052	CS2	3200	T2	8600	1300	500	2500		2500		1800	4300	أنهج بالحي الشعبي
autobloquant					600	CS2	600	T2	1200		600					600	600	طريق المعهد الثانوي
				330	800	CS2	2800	T2	2800		300	1000		1000		1800	2800	أنهج بحي الزهور
autobloquant					1000	CS2	500	T2	2500		500					3000	3000	أنهج بحي البساتين
						CS2	800	T2	800			800		800			800	أنهج أولاد الجمالي
					350	CS2	800	T2	800			900		900			900	طريق أولاد الماجري
autobloquant			80		80	CS2	612	T2	1224			612				612	612	أنهج الحي الشعبي العثمانة
						CS2	617	T2	678	224		2500	8758	11258		224	11500	أنهج بحي أولاد صولة
												900	3388	4288			4288	أنهج بحي القبابعة
-	-	-	-	-	-	-	-	-	-			350	350			350	350	طريق أولاد هوي
-	-	-	-	-	-	-	-	-	-			200	200			200	200	نهج أولاد احمد النفاثي
-	-	-	-	-	-	-	-	-	-			500				500	500	طريق أولاد الحاج
-	-	-	-	-	-	-	-	-	-				1400	1400			1400	طريق بجانب المقبرة في اتجاه أولاد بركة
-	-	-	-	-	-	CS2	592	T2	1184			592	3108	3108		592	3700	أنهج بحي المساعدة و الشعابنية
-	-	-	-	-	-	-	-	-	-				250	250			250	نهج في اتجاه أولاد الصادق
-	-	-	-	-	-	-	-	-	-				1200	1200			1976	أنهج بحي أولاد مهربية
-	-	-	-	-	-	-	-	-	-				2000	2000			2000	أنهج بأولاد الماجري و أولاد الجمالي
-	-	-	-	-	-	-	-	-	-				400	400			400	أولاد التومي
-	-	-	-	-	-	-	-	-	-				900	900			900	أنهج بأولاد علي سالم
-	-	-	-	-	-	-	-	-	-				1200	1200			1200	طريق أولاد الغربي
-	-	-	-	-	-	-	-	-	-				3700	3700			3700	أنهج بحي العثمانة
-	-	-	-	-	-	-	-	-	-				1200	1200			1200	طريق في اتجاه منزل ناجي الغربي
-	-	-	-	-	-	-	-	-	-				400	400			400	طريق أولاد الشاذلي
			2500	1330	2330		10521		19686		1900	10304	28454	37054		8904	46976	الطول الجملي للطرقات الفرعية
			2500	1330	2330		10521		19686		2480	11992	28454	38742		8904	50364	الطول الجملي للطرقات



التنوير العمومي بالمنطقة عدد 01 و 02

التنوير العمومي				نسبة التنوير العمومي	عدد النقاط الضوئية	طول الشبكة	المناطق
اعتماد التقنيات المقتصدة للطاقة	الحالة						
	جيدة	متوسطة	رديئة				
x		690		90%	860	6990	منطقة عدد 1
x			480	%60	480	10850	منطقة عدد 02

بطاقة تشخيص لشبكة التطهير

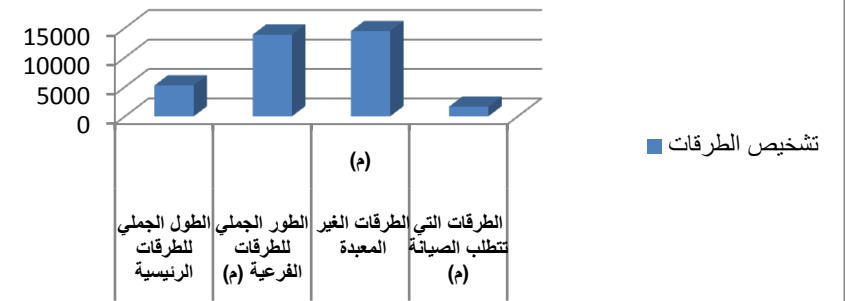
الحالة			الوسط المتقبل	محطة المعالجة	نسبة التطهير	طول الشبكة الحالية	المناطق
جيدة	متوسطة	رديئة					
لا توجد شبكة							منطقة عدد 01
لا توجد شبكة							منطقة عدد 02

تصريف مياه الأمطار بالمنطقة عدد 01 و 02

شبكة غير موجودة		الشبكة موجودة				المناطق	
لا تتطلب شبكة	تتطلب شبكة	الحالة			نوعيتها		طول الشبكة الحالية
		جيدة	متوسطة	رديئة			
	x	250		1000	قنوات	1250	المنطقة عدد 01
	x					لا توجد شبكة	المنطقة عدد 02

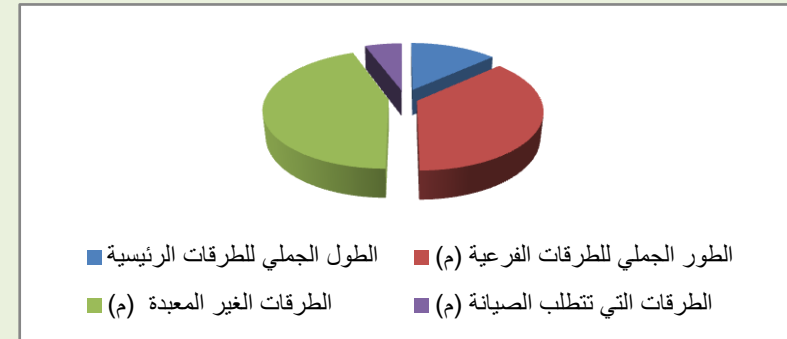


تشخيص الطرقات



2- حي الملاهمة

لأرصفة			مجري المياه			الحواشي		النوعية				المساحة حسب الحالة			الطول الجمالي للطرق	الطرق
النوعية			الحالة			النوعية	الطول	béton	enrobé	bicouche	غير معبد	ردينة	متوسطة	جيدة		
béton	enrobé	bécouche	ردينة	متوسطة	جيدة											
طول الطرقات الرئيسية																
											2000				2000	الطريق الحزامية
											2000				2000	طريق بوهلال العتي
															4000	الطول الجملي للطرقات الرئيسية
طول الطرقات الفرعية																
							T2	200	388			112	112		388	انهج بالحي الشعبي
											550	550			550	طريق أولاد الشحي
											400	400			400	طريق أولاد المكي
											1000	1000			1000	طريق أولاد الجديدي
											250	250			250	طريق أولاد محمد بن عمار
											1000	1000			1000	طريق أولاد نجوب
											3000	3000			3000	انهج باولاد شتوف و اولاد رباح و المساعي
											3000	3000			3000	انهج باولاد فرح
											1000	1000			1000	انهج باولاد محمود
											4000	14700			10700	الطول الجملي للطرقات الفرعية
											4000	14700			14700	الطول الجملي للطرقات



التنوير العمومي بحي بوهلال العلي الجوفية و حي الملاهمة

اعتماد التقنيات المقتصدية للطاقة	التنوير العمومي			نسبة التنوير العمومي	عدد النقاط الضوئية	طول الشبكة	المناطق
	الحالة						
	ردينة	متوسطة	جيدة				
x	7	10		5%	17	850	حي بوهلال العلي الجوفية
x	2	5			7	350	حي الملاهمة

بطاقة تشخيص لشبكة التطهير بحي بوهلال العلي الجوفية و حي الملاهمة

الحالة			الوسط المتقبل	محطة المعالجة	نسبة التطهير	طول الشبكة الحالية	المناطق
ردينة	متوسطة	جيدة					
لا توجد شبكة							حي منطقة بوهلال العلي الجوفية
							حي الملاهمة

تصريف مياه الأمطار بحي بوهلال العلي الجوفية و حي الملاهمة

شبكة غير موجودة		الشبكة موجودة				المناطق	
لا تتطلب شبكة	تتطلب شبكة	الحالة			نوعيتها		طول الشبكة الحالية
		ردينة	متوسطة	جيدة			
	x					بوهلال العلي الجوفية	
	x					الملاهمة	



حي الزرابة

التنوير العمومي

التنوير العمومي		نسبة التنوير العمومي	عدد النقاط الضوئية	طول الشبكة	المناطق
اعتماد التقنيات المقتصدة للطاقة					
		ردينة	متوسطة	جيدة	
لا توجد إنارة عمومية					حي الزرابة

بطاقة تشخيص لشبكة التطهير بحي الزرابة

الحالة			الوسط المتقبل	محطة المعالجة	نسبة التطهير	طول الشبكة الحالية	المناطق
ردينة	متوسطة	جيدة					
لا توجد شبكة							حي الزرابة

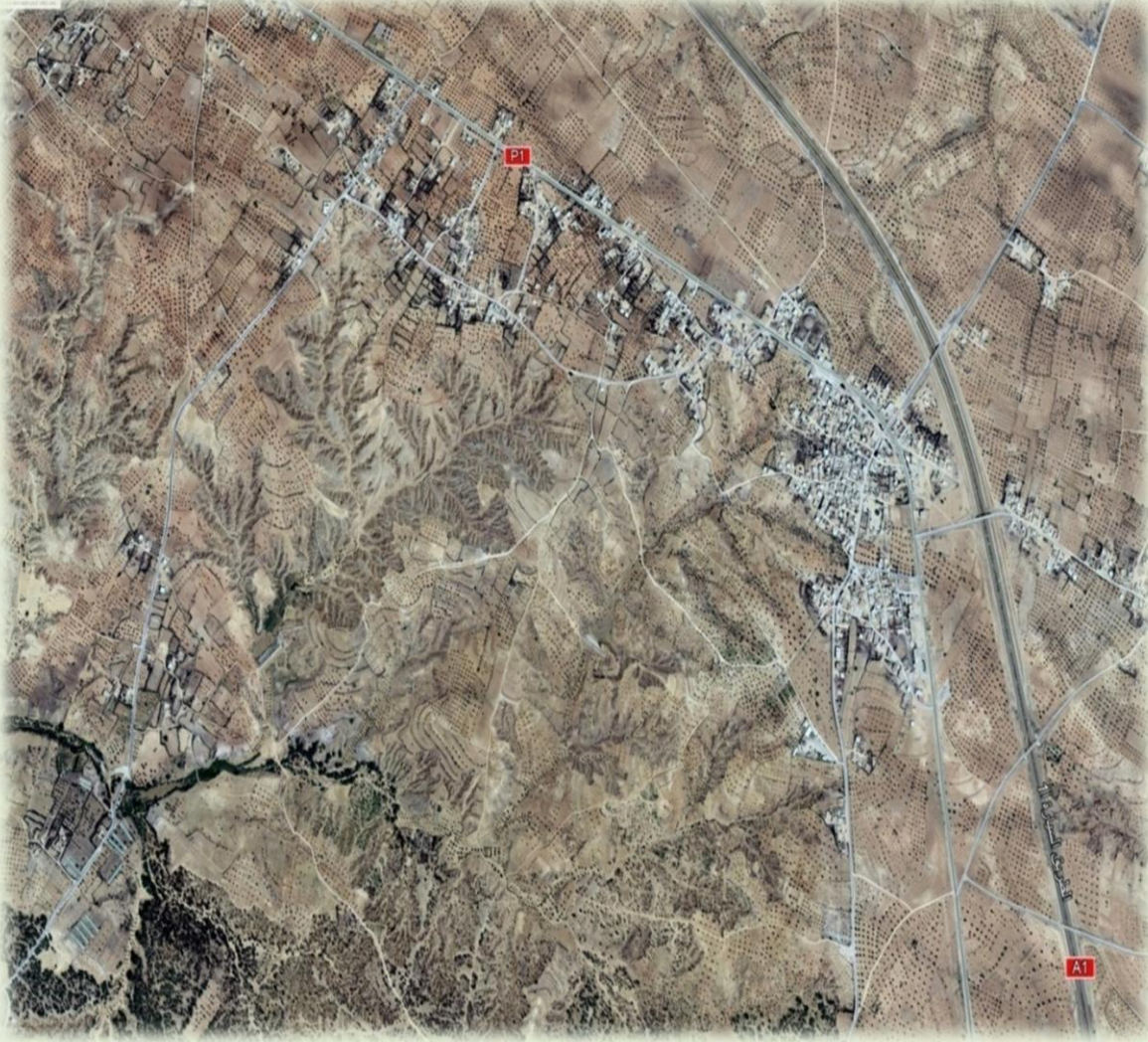
تصريف مياه الأمطار بحي الزرابة

شبكة غير موجودة		الشبكة موجودة			نوعيتها	طول الشبكة الحالية	المناطق
لا تتطلب شبكة	تتطلب شبكة	الحالة					
		ردينة	متوسطة	جيدة			
	x						حي الزرابة

تشخيص الطرقات بمنطقة عدد 05

01- حي بوهلال العلي القبليّة

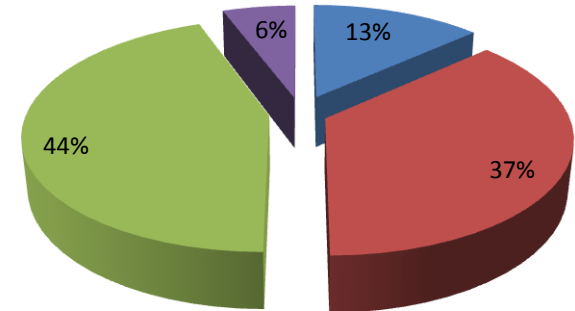
لأرصفة			مجاري المياه		الحواشي		النوعية				المساحة حسب الحالة			الطول الجمالي للطرقات	الطرقات					
النوعية			النوعية	الطول	النوعية	الطول	béton	enrobé	bicouche	غير معبد	ردينة	متوسطة	جيدة							
béton	enrobé	bécouche												ردينة	متوسطة	جيدة				
طول الطرقات الرئيسية																				
															3100	3100	3100	من الطريق رقم 01 إلى مفترق المطرة		
															1900	1900	1900	الطريق الحزامية		
															7000	1200	5800	7000	طريق الغابة	
															12000	6200	5800	12000	جملة الطرقات ارنسية	
طول الطرقات الفرعية																				
						CC2	180	T2	200	1750					1600	1600	1750	3350	انهج بالحي الشعبي	
															700	700		700	من طريق المدرسة إلى الطريق الوطنية رقم 01	
															2500	2500		2500	من مفترق المطرة إلى السواحية	
															350	350		350	من طريق السواسي بداية من مستودع محمد السويح في اتجاه الحي الشعبي	
															500	500		500	من الطريق الوطنية رقم 01 الى منزل محمد القاسمي	
															1000	1000		1000	من الطريق رقم 01 إلى حي اولاد المقطوف	
															200	200		200	من طريق السواسي بوهلال العلي في اتجاه حي اولاد السويح	
															200	200		200	من طريق السواسي بوهلال العلي في اتجاه حي اولاد عليّة	
															700	700		700	مدخل المدينة	
															1750	12000	7750	7750	7750	الجملة طول الطرقات الفرعية
															1750	12000	7750	7750	19850	الطول الجملي للطرقات



التنوير العمومي

الطول الجملي للطرق

- الطور الجملي للطرق الفرعية (م) ■ الطول الجملي للطرق الرئيسية
- الطرقات التي تتطلب الصيانة (م) ■ الطرقات الغير المعبدة (م)



حي بوهلال العلي القبلية

اعتماد التقنيات المقتصدة للطاقة	التنوير العمومي			نسبة التنوير العمومي	عدد النقاط الضوئية	طول الشبكة	المناطق
	الحالة						
	رديئة	متوسطة	جيدة				
x	5	10			15	750	بوهلال العلي القبلية

بطاقة تشخيص لشبكة التطهير بحي بوهلال العلي القبلية

الحالة			الوسط المتقبل	محطة المعالجة	نسبة التطهير	طول الشبكة الحالية	المناطق
رديئة	متوسطة	جيدة					
لا توجد شبكة							حي بوهلال العلي القبلية

تصريف مياه الأمطار بحي بوهلال العلي القبلية

شبكة غير موجودة		الشبكة موجودة				المناطق	
لا تتطلب شبكة	تتطلب شبكة	الحالة			نوعيتها		طول الشبكة الحالية
		رديئة	متوسطة	جيدة			
	x					حي بوهلال العلي القبلية	

تشخيص الطرقات بمنطقة عدد 05

2- حي المطرة

لأرصفة			مجري المياه			الحواشي		النوعية				المساحة حسب الحالة			الطول الجمالي للطرقات	الطرقات
النوعية		الحالة	النوعية	الطول	النوعية	الطول	béton	enrobé	bicouche	غير معبد	ردينة	متوسطة	جيدة			
béton	enrobé	bécouche												ردينة	متوسطة	جيدة
طول الطرقات الرئيسية																
										3000				3000	3000	من مقترق المطرة مرورا بالجامع وصولا إلى الطريق رقم 01
										4000				4000	4000	من الطريق الجهوية رقم 1 إلى طريق الغابة بيوهلال العلي
										3000	4000			7000	7000	مجموع طول الطرقات الرئيسية
										700				700	700	طريق متفرع عن طريق أولاد عبد الله في اتجاه السوالمية
										150				150	150	طريق متفرع في اتجاه منزل مجيد زمال
										1500				1500	1500	من السواهلية في اتجاه منزل عادل زمال
										150				150	150	من طريق الفلايحية في اتجاه أولاد الصغير
										2500				2500	2500	من أمام مقهى النسيم وصلا إلى حي السوالمية
										2000				2000	2000	من مقهى النسيم إلى حي أولاد كركوب
										3000				3000	3000	من مقهى النسيم مرورا بالجدايات وصولا إلى الطريق الوطنية رقم 01
										1200				1200	1200	من مقهى حي فاطمة الجدي وصولا إلى آخر حي أولاد التومية
										1000				1000	1000	انهج متفرعة عن حي أولاد العجمي
										1500				1500	1500	من حانوت الشيخ صالح إلى أولاد مطر
										1500				1500	1500	مسلك الزبيطات من الطريق الوطنية رقم 01 إلى أولاد الهذاليلية
										4000				4000	4000	من مقترق المطرة في اتجاه الفلايحية مرورا بالسوالمية
										3000	19200			19200	19200	الطول الجملي للطرقات الفرعية
										3000	20200			23200	23200	الطول الجملي للطرقات



Légende

61

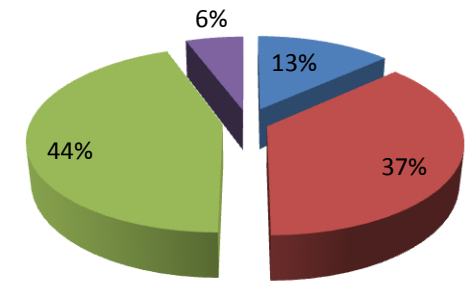
61

Google Earth
© 2010 Google

التنوير العمومي
حي المطرة

الطول الجملي للطرق

- الطور الجملي للطرق الفرعية (م) ■ الطول الجملي للطرق الرئيسية
- الطرق التي تتطلب الصيانة (م) ■ الطرق الغير المعبدة (م)



بطاقة تشخيص لشبكة التنوير العمومي

التنوير العمومي			نسبة التنوير العمومي	عدد النقاط الضوئية	طول الشبكة	المناطق
اعتماد التقنيات المقتصدة للطاقة	الحالة					
	ردينة	متوسطة	جيدة	لا توجد شبكة		
						حي المطرة

بطاقة تشخيص لشبكة التطهير بحي المطرة

الحالة			الوسط المتقبل	محطة المعالجة	نسبة التطهير	طول الشبكة الحالية	المناطق
ردينة	متوسطة	جيدة					
لا توجد شبكة							حي المطرة

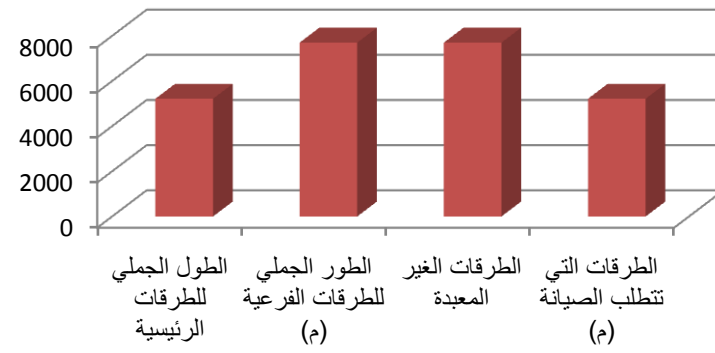
تصريف مياه الأمطار بحي المطرة

شبكة غير موجودة		الشبكة موجودة				المناطق
لا تتطلب شبكة	تتطلب شبكة	الحالة			نوعيتها	
		ردينة	متوسطة	جيدة		
	x					حي المطرة

تشخيص الطرقات بمنطقة عدد 05

2- حي العوادبية

لأرصفة						مجري المياه		الحواشي		النوعية			المساحة حسب الحالة			الطول الجمالي للطرقات	الطرقات	
النوعية			الحالة			النوعية	الطول	النوعية	الطول	béton	enrobé	bicouche	غير معد	ردينة	متوسطة			جيدة
béton	enrobé	bécouche	ردينة	متوسطة	جيدة													
طول الطرقات الرئيسية																		
												4687		4687			4687	طريق العوادبية من الطريق الوطنية رقم 01 الى غاية الطريق الوطنية رقم 93
												308		308			308	طريق الخضارة
												220		220			220	طريق اولاد بلعيد
												5215		5215			5215	الطول الجملي للطرقات الرئيسية
													700	700			700	من الطريق الوطنية رقم 01 في اتجاه الغنديات (الطريق حزامية)
													1500	1500			1500	من الغنديات في اتجاه المدرسة
													2000	2000			2000	من طريق رقم 01 في اتجاه الرحابمية
													500	500			500	انهج متفرعة عن اولاد رحيم
													1500	1500			1500	انهج متفرعة عن طريق الخضارة الى غالية دار فرج شبيب
													1500	1500			1500	انهج متفرعة عن حي اولاد العجمي
													7700	7700			7700	الطول الجملي للطرقات الفرعية
												5215	7700	12915			12915	الطول الجملي للطرقات



التنوير العمومي

حي العوادية

التنوير العمومي				نسبة التنوير العمومي	عدد النقاط الضوئية	طول الشبكة	المناطق
اعتماد التقنيات المقت	الحالة						
	صدة للطاقة	ردينة	متوسطة	جيدة			
لا توجد شبكة							حي العوادية

بطاقة تشخيص لشبكة التطهير بحي العوادية

الحالة			الوسط المنقلب	محطة المعالجة	نسبة التطهير	طول الشبكة الحالية	المناطق
ردينة	متوسطة	جيدة					
لا توجد شبكة							حي العوادية

تصريف مياه الأمطار بحي العوادية

شبكة غير موجودة		الشبكة موجودة			نوعيتها	طول الشبكة الحالية	المناطق
لا تتطلب شبكة	تتطلب شبكة	الحالة					
		ردينة	متوسطة	جيدة			
	x						حي العوادية